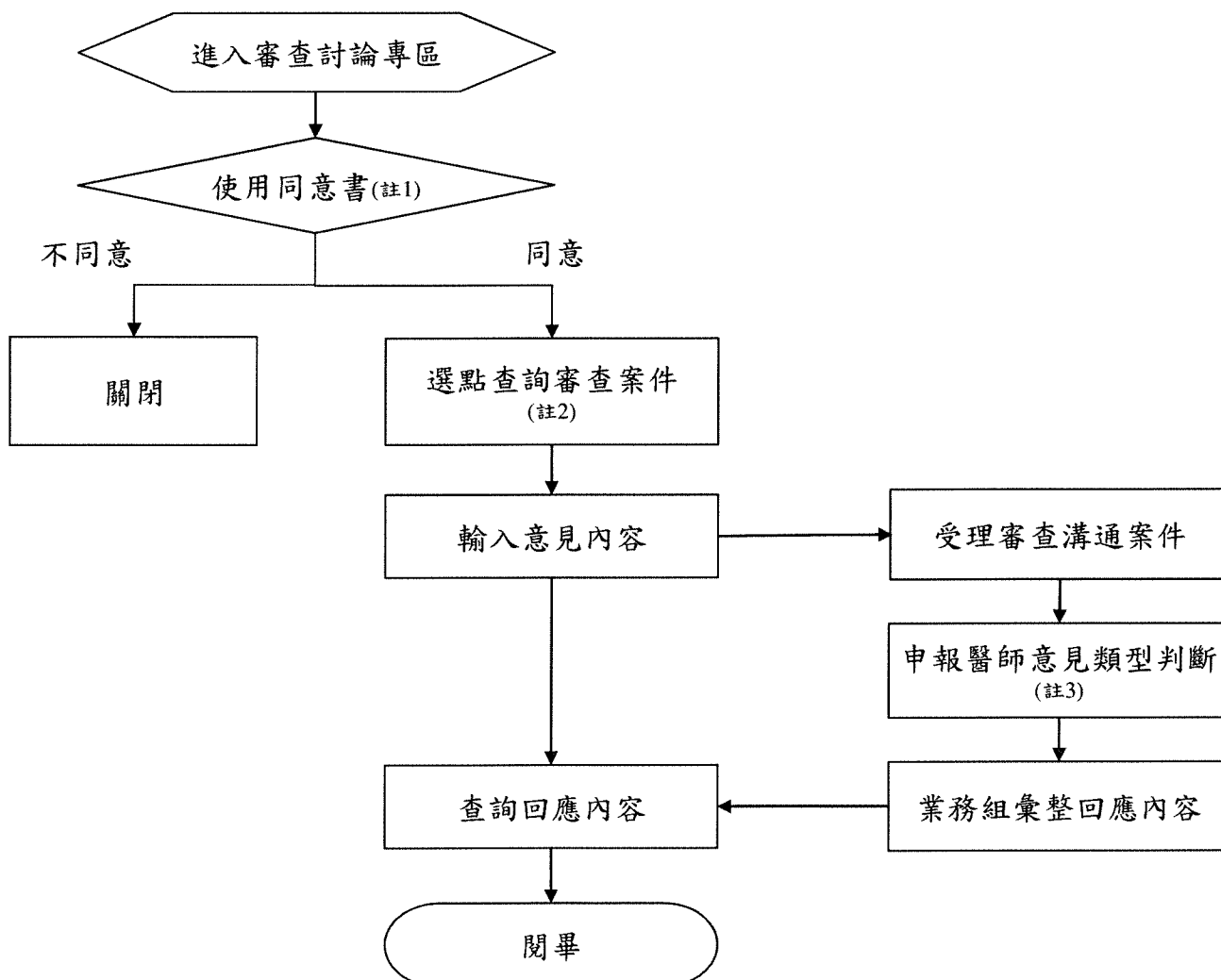


健保資訊網 (VPN) 醫事人員溝通平台之  
 審查討論區 運作流程圖 (簡易版)

申報醫師  
(VPN)

本署各業務組  
(後台管理)



備註：

1. 本同意書申明本審查討論專區使用者 (申報醫師) 之權利義務，首次登入時系統自動呈現同意書，經使用者閱畢同意後，得以進行下一步。
2. 審查討論專區主要提供申報醫師查詢過去6個月以「本人身分證號」申報醫療服務費用經健保專業審查有核減且完成費用核定之初核案件明細，並進行個別核減案件之醫學專業意見的理性交流，共同提升健保審查品質。
3. 按申報醫師意見類型，必要時予轉送各總額部門健保醫療服務審查勞務受託單位及審查醫藥專家協同處理回應。

## 健保資訊網 (VPN) 醫事人員溝通平台之審查討論區

### 各分區業務組諮詢窗口名單(106年3月更新)

說明：最新諮詢名單歡迎至健保資訊網之聯絡窗口區查詢（查詢路徑：VPN 健保資訊網 <https://medvpn.nhi.gov.tw> 首頁下方／聯絡窗口／服務類型：醫事人員溝通平台／作業類型：審查討論區）

分區別	姓名	聯絡電話／分機	備註
1 臺北	王智廣	(02)2348-6583	專業審查
1 臺北	謝宜芬	(02)2348-6393	醫院總額
1 臺北	陳怡如	(02)2348-6311	醫院總額
1 臺北	黃聖中	(02)2348-6435	西醫基層總額
1 臺北	陳德旺	(02)2348-6495	中醫總額
1 臺北	黃昭瑢	(02)2348-6381	牙醫總額
2 北區	黃毓棠	(03)433-9111 分機 4227	醫院總額
2 北區	洪嘉霽	(03)433-9111 分機 4206	醫院總額
2 北區	江爾莢	(03)433-9111 分機 3028	西醫基層總額
2 北區	陳盈庭	(03)433-9111 分機 3006	中醫總額
2 北區	廖淑雯	(03)433-9111 分機 3014	牙醫總額
3 中區	蘇恒萱	(04)2258-3988 分機 6724	專業審查
3 中區	何依儒	(04)2258-3988 分機 6721	專業審查
3 中區	李秀霞	(04)2258-3988 分機 6528	醫院總額
3 中區	徐向慧	(04)2258-3988 分機 6877	西醫基層總額
3 中區	嚴美玲	(04)2258-3988 分機 6642	中醫總額
3 中區	陳淑英	(04)2258-3988 分機 6640	牙醫總額
4 南區	張智傑	(06)224-5678 分機 4552	專業審查
4 南區	薛素娟	(06)224-5678 分機 4563	專業審查
4 南區	吳淑女	(06)224-5678 分機 4273	醫院總額
4 南區	朱秀芳	(06)224-5678 分機 4272	醫院總額

分區別	姓名	聯絡電話／分機	備註
4 南區	梁耀文	(06)224-5678 分機 4137	西醫基層總額
4 南區	朱峰玉	(06)224-5678 分機 4138	西醫基層總額
4 南區	劉育菁	(06)224-5678 分機 4122	中、牙醫總額
4 南區	陳秀宜	(06)224-5678 分機 4119	中、牙醫總額
4 南區	林聖哲	(06)224-5678 分機 4514	醫務管理
4 南區	黃耀德	(06)224-5678 分機 4514	醫務管理
5 高屏	陳美純	(07)231-5151 分機 2352	專業審查
5 高屏	張曉玲	(07)231-5151 分機 2152	醫院總額
5 高屏	張艷慧	(07)231-5151 分機 2145	醫院總額
5 高屏	邱佩穎	(07)231-5151 分機 2231	西醫基層總額
5 高屏	黃雅蘭	(07)231-5151 分機 2213	西醫基層總額
5 高屏	陳美娟	(07)231-5151 分機 2316	中醫總額
5 高屏	張瑛娟	(07)231-5151 分機 2317	牙醫總額
6 東區	林桂英	(03) 8332-111 分機 411	專業審查
6 東區	李敬慧	(03) 8332-111 分機 435	醫院總額
6 東區	馮美芳	(03) 8332-111 分機 427	西醫基層總額
6 東區	鄭翠君	(03) 8332-111 分機 418	中醫總額
6 東區	劉翠麗	(03) 8332-111 分機 434	牙醫總額