

臺中市政府衛生局 函

地址：420206臺中市豐原區中興路136號
承辦人：技士 林佳儀
電話：04-25265394#3232
傳真：04-25156592或04-25155449
電子信箱：hbtcm01696@taichung.gov.tw

受文者：社團法人臺中市大臺中醫師公會

發文日期：中華民國113年4月9日
發文字號：中市衛醫字第1130041753號
速別：普通件
密等及解密條件或保密期限：
附件：

主旨：轉知台灣醫療繼續教育推廣學會辦理「2024年安寧緩和醫療教育訓練營」資訊，請惠予鼓勵所屬人員踴躍參加，請查照。

說明：

- 一、依據台灣醫療繼續教育推廣學會113年3月29日台醫教推字第1130300051號函辦理。
- 二、案係台灣醫療繼續教育推廣學會為推動安寧醫療照護舉辦旨揭課程，課程內容包含安寧療護甲類與乙類教育訓練及預立醫療照護諮商課程，期藉精進相關從業人員職能，滿足民眾被照護之需求。
- 三、課程資訊如下：
 - (一)教育訓練營共 8 天：乙類基礎 2 天，甲類基礎 2 天、進階 5 天，預立醫療1 天。
 - (二)採線上報名（路徑：台灣醫療繼續教育推廣學會網站>活動特區>安寧緩和醫療教育訓練營；網址：
<http://www.tmcs-edu.org.tw/activity>

/event_news_list0.php)。

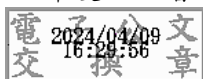
(三)相關問題請逕洽該學會窗口：黃麗如小姐，電話：07-3868607#10，電子信箱：tmcs.edu@gmail.com。

四、課程詳細資訊請至本局網站下載（路徑：首頁>醫療院所交流平台；網址：<https://www.health.taichung.gov.tw/2605664/post>）；或逕至台灣醫療繼續教育推廣學會網站查詢。

五、副本抄送本市醫師公會及護理師公會，請惠予協轉所屬會員知悉並踴躍報名參加。

正本：本市65家醫院、本市各區衛生所

副本：社團法人臺中市醫師公會、社團法人臺中市大臺中醫師公會、社團法人臺中市護理師護士公會、社團法人臺中市大臺中護理師護士公會、本局醫事管理科



台灣醫療繼續教育推廣學會 函

地址：80761高雄市三民區民族一路98號
16F-1

承辦人：黃麗如

電話：07-3868607#10

電子信箱：tmcs.edu@gmail.com

受文者：臺中市政府衛生局

發文日期：中華民國113年3月29日

發文字號：台醫教推字第1130300051號

速別：普通件

密等及解密條件或保密期限：

附件：如文 (113A000389_1_29105231869.pdf)

主旨：本會將舉辦「2024年安寧緩和醫療教育訓練營」，敬請貴單位惠予公告並轉知所屬與相關單位，請查照惠辦。

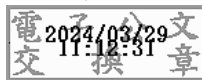
說明：

一、為推動安寧醫療照護，本會將舉辦「2024年安寧緩和醫療教育訓練營」，課程內容包含安寧療護甲類與乙類教育訓練及預立醫療照護諮商課程，期藉精進相關從業人員職能，滿足民眾被照護之需求。

二、前開訓練營自113年5月4日開始，安寧見習資訊將另於本會網站公告（路徑：首頁/活動特區），隨文檢附活動文宣（含課程場次及內容）1份。

正本：各縣市衛生局、各相關學協會

副本：





2024 年安寧緩和醫療教育訓練營 文宣

自 2013 年起，本會與台灣癌症安寧緩和醫學會共同辦理訓練營，相關課綱與講師資格皆依衛福部、健保署公告規範辦理，並銜接見習訓練，另為呼應病人自主法實施，將預立醫療納入課程，期望能養成更多人才，以因應逐年增加的照護需求。

教育訓練營共 8 天：乙類(基礎 2 天)、甲類(基礎 2 天+進階 5 天)、預立醫療(1 天)。結合多項安寧緩和醫療政策，並重視末期病人自主權利，持續改善醫療團隊品質，匯集了各領域專業講師。

為讓在學員可以更加熟悉與了解，以便學員參與課程，本會通識課程採用線上直播方式辦理，歡迎學員踴躍報名！

- 課程辦理方式：
 - I. 通識 A~F 請使用桌電/筆電/平板參與線上直播課程。
 - II. 舒適護理 G 及預立醫療 H，因有回覆示教，故採**實體辦理**。

※ 註：將於課前 1 周 Email 學員課前須知，未收到者請主動聯繫學會。
- 積分採認：上下午實際簽到退、課後心得(課後 **1 周內** 提交)。

※ 註¹：課後將核對學員上線紀錄，若未全程上線，該堂課**不予積分**。

※ 註²：課後心得未於期限內繳交，該堂課**不予積分**。

一、課程對象

NO	欲取得項目	課程內容
1	乙類(居家療護)	通識 A~B
2	甲類(住院、共照療護)	通識 A~F+舒適護理 G
3	預立醫療照護諮商	預立醫療 H ※ 社、心人員需額外修習 5 小時教育訓練。詳細請上網查詢 預立醫療照護諮詢人員資格採認及課程辦理須知 。
4	研修安寧、醫事或相關學會繼續教育時數者，請參考 二、教育積分 。	

二、教育積分

※實際申請項目詳見公告之課程表為準※

- ◎ 衛生福利部中央健康保險署安寧緩和醫療繼續教育訓練時數
- ◎ 醫事人員繼續教育積分(西醫師、護理師、專科護理師、社工師)
- ◎ 台灣癌症安寧緩和醫學會
- ◎ 台灣內科醫學會
- ◎ 健保署品質保證保留款醫療品質積分



三、課程場次

※地點詳見公告之課程表為準※

場次	5/4(六) 通識 A(基礎)	5/5(日) 通識 B(基礎)	5/18(六) 通識 C(進階)	5/19(日) 通識 D(進階)	6/1(六) 通識 E(進階)	6/2(日) 通識 F(進階)	舒適護理 G(進階)	6/29 (六) 預立醫療 H
辦理模式	線上直播課程(WEBEX)						6/15 實體(北醫) 6/8 實體(彰基) 9/22 實體(高醫)	實體 同步 視訊場地
已取得甲類資格學員，每年需完成 20 小時繼續教育，課程場次皆可單日報名 每日課程內容與時數，詳參教育訓練營課程表								

四、報名費

	單日課程	全系列課程 A~H(共 8 天)	基礎課程(乙類) A+B(共 2 天)
會員	實體 1,200 視訊 1,000	6,500	2,000
非會員	實體 1,700 視訊 1,500	9,500	3,000



※致非會員的夥伴：入會即享會員優惠價喔!(入會資訊詳參本會網站)

本會平台亦提供網路與期刊之醫事繼續教育積分課程，歡迎加入會員唷~

五、報名方式

- 線上報名，路徑：學會網站→活動特區→安寧緩和醫療教育訓練營。
- 會員價資格：本會會員、台灣癌症安寧緩和醫學會會員、台灣社區醫院協會會員。
- 繳費資訊，請依當筆報名資料提供之匯款帳號繳費
(每筆報名繳費帳號皆屬於該筆，請勿將不同人費用合併繳費)。
- 回傳資料，請將繳費明細回傳至本會官方 LINE (@baa7253t)。

報名路徑
QRCode



※取消報名，請於活動五日前通知學會，並以回傳退費帳戶資料，退費金額將扣除行政處理費 200 元；全程報名者之退費金額另外計算；五日內取消恕不退費。

如有報名與繳費問題，請與學會承辦聯繫

六、上課證明

※課程結束 4 週後，請至本會網站查詢。(路徑：學會網站→活動特區→列印上課證明)

七、臨床見習

見習簡章將於五月公告，將於下半年度開始見習，敬請關注本會網站活動特區！



九、課程總表

日期 場次	醫師 甲類	護理 甲類	居家 乙類	活動 時數	題目
5/4(六) 通識 A (基礎)	必 1	必 1	必 1	1	安寧緩和療護的哲理、現況與展望
	必 1	必 1	必 2	2	老人及十大末期疾病的安寧緩和療護
	必 1	必 1	必 1	1	社區安寧緩和療護
	必 1	必 1	必 1.5	2	安寧緩和醫療條例與相關法律之臨床運用
	必 2	必 2	必 1.5	2	安寧療護臨床決策的倫理與困境
5/5(日) 通識 B (基礎)	必 1	必 1	必 1	1	末期疾病症狀評估與控制總論
	必 1	必 1		1	末期疾病不同的軌線圖(disease trajectory)與存活期預估
	必 1	必 1	必 1	1	末期病人的靈性照護
	必 1	必 1	必 1	1	出院準備與安寧居家療護
	必 1	必 1	必 1	1	末期病人的心理社會照護
	必 1	必 2	必 1	2	悲傷輔導之臨床實務運用；失落與哀傷
	必 1	必 1	必 1	1	末期病人之家屬的照護
5/18(六) 通識 C (進階)	必 1	必 2		2	家庭動態評估、家庭會議與預立照顧計畫
	必 1			1	安寧緩和療護的專業照會(含初次評估)
				1	安寧療護相關表單紀錄書寫
		必 2		2	安寧療護護理記錄之書寫—護理過程之運用
5/19(日) 通識 D (進階)	必 2	必 2		2	疼痛病理學、疼痛評估與照護；嗎啡類藥物疼痛控制，非嗎啡類止痛藥及輔助用藥、困難處理之疼痛與整體痛
				1	中醫藥在安寧病房的運用
		必 1		1	安寧緩和療護的營養與水分議題之倫理思辨
	必 1	必 2		2	非癌症病人的安寧緩和醫療 (含急重症、ESRD、COPD、ALS、AIDS 及失智症)
6/1 六) 通識 E (進階)	必 1	必 1		1	呼吸症狀處理
				2	胃腸症狀處理；惡性潰瘍傷口及淋巴水腫；其他症狀處理 (生殖泌尿道症狀及神經學症狀；焦慮與憂鬱)
	必 1	必 2		2	末期疾病的病情告知技巧與死亡準備
		必 1		1	專業人員之壓力與耗竭；安寧療護專業人員之特質、自我覺知與壓力調適
6/2(日) 通識 F (進階)		必 2		2	兒童安寧療護概念
	必 1	必 2		2	瀕死症狀與瀕死期的照護
		必 2		2	文化及宗教的生死觀與喪葬禮俗
舒適護理 G (進階)		必 8		8	舒適護理(回覆示教) 6/15 北區(北醫)、6/8 中區(彰基)、9/22 南區(高醫)
6/29(六) 預立醫療 H				2	法規知能：病人自主權利法案及相關法規
				1	諮商實務：預立醫療決定及緩和醫療照護
				3	諮商實務：預立醫療照護諮商(ACP)程序及技巧