

臺中市政府衛生局 函

地址：420206臺中市豐原區中興路136號
承辦人：技佐 江佳恩
電話：04-22289111#70850
電子信箱：hbtc00842@taichung.gov.tw

受文者：社團法人臺中市大臺中醫師公會

發文日期：中華民國115年4月1日

發文字號：中市衛疾字第1150035343號

速別：普通件

密等及解密條件或保密期限：

附件：附件請至網址：<https://annexf.hbtc.gov.tw?C=BmJVse>下載，公文文號：
141150035343，驗證碼：766HMG

主旨：因應「衛生福利部法定傳染病醫療服務費用支付作業規範」之孕婦(含人工流產者)愛滋篩檢修訂相關內容，敬請貴院/所進行申報設定及調整，並持續強化推廣及宣導孕婦及人工流產女性HIV篩檢，請查照。

說明：

- 一、依據衛生福利部疾病管制署(下稱疾管署) 115年3月26日疾管慢字第1150300206號函辦理。
- 二、為縮短孕婦產前檢查愛滋病毒(下稱HIV)篩檢空窗期及加速確診時效，以及提升人工流產女性HIV篩檢成效，增進女性健康，疾管署修訂旨揭作業規範之孕婦(含人工流產者)HIV篩檢相關內容，業於114年12月10日衛授疾字第1140300940號函諒達，並自本(115)年1月1日起適用(附件1)。
- 三、旨揭支付作業規範之孕婦(含人工流產者)HIV篩檢摘錄部分如附件2，說明如下：
 - (一)更新附表二十「孕婦(含人工流產者)全面篩檢愛滋給付項目」：



- 1、為縮短HIV檢驗空窗期，加速確診時效，爰刪除酵素免疫法ELISA檢驗費(E3001C)、顆粒凝集法PA檢驗費(E3002C)、HIV-I抗體檢查(西方墨點法)(14075C)及HIV-II抗體檢查(西方墨點法)(14076C)，將HIV初步檢驗全面轉換為HIV抗原及抗體複合型試驗(HIV Ag/Ab test)(E3046C)，確認檢驗全面轉換為HIV 1/2抗體確認檢驗(抗體免疫層析檢驗法)(14083C)及HIV病毒負荷量檢查(14074C)。
- 2、為利貴院/所及系統廠商進行申報設定及調整轉換檢驗方法，本年1月1日至6月30日為輔導轉換緩衝期，請貴院/所(尤其基層診所)於本年6月30日前完成HIV檢驗方法轉換，自本年7月1日起僅能申報附表二十之代碼。

(二)新增附表二十一「人工流產者愛滋篩檢之主診斷代碼建議表」：

- 1、擴大大人工流產者HIV篩檢之主診斷代碼，由原本的「Z11.4(來院接受人類免疫缺乏病毒[HIV]之篩檢)」，新增為8類主診斷代碼，以利醫療端申報作業，請貴院/所可依實際執行情形進行申報設定及調整。
- 2、檢附113-114年開立口服墮胎藥且提供產檢服務之院所名單如附件3，本局將持續向轄內婦產科院所加強推廣宣導與輔導，如遇符合計畫篩檢對象之人工流產女性，請主動提供HIV篩檢及諮詢服務，並瞭解院所無法申報的原因所在，如：不知道該政策、系統不會操作、系統無法申報等，請參考孕婦全面篩檢愛滋案件

申報方式及相關注意事項(附件4)輔導醫療院所申報，
提供人工流產女性HIV篩檢服務，了解自身健康狀況。

四、請各醫師公會/診所協會協助轉知會員依規辦理。

正本：本市各醫院、臺中市各區衛生所

副本：社團法人臺中市醫師公會、社團法人臺中市大臺中醫師公會、台中市診所協會、
臺中市台中都診所協會、社團法人臺中市大臺中診所協會、本局疾病管制科



裝

訂

線



衛生福利部疾病管制署 函

地址：10050台北市中正區林森南路6號
聯絡人：廖采瑄
聯絡電話：02-23959825#3736
電子信箱：thliao@cdc.gov.tw

受文者：臺中市政府衛生局

發文日期：中華民國115年3月26日
發文字號：疾管慢字第1150300206號
速別：普通件
密等及解密條件或保密期限：

附件：附件1-新版支付作業規範(1150101起適用)函文、附件2-支付作業規範摘錄版、
附件3-13-114年開立口服墮胎藥且提供產檢服務之院所名單、附件4-孕婦全面篩
檢愛滋案件申報方式及相關注意事項 (11503002061-3.PDF、11503002061-4.
pdf、11503002061-5.pdf、11503002061-6.pdf)

主旨：因應「衛生福利部法定傳染病醫療服務費用支付作業規
範」之孕婦(含人工流產者)愛滋篩檢修訂相關內容，請貴
局輔導所轄婦產科醫療院所進行申報設定及調整，並持續
強化推廣及宣導孕婦及人工流產女性HIV篩檢，詳如說
明，請查照。

說明：

- 一、為縮短孕婦產前檢查愛滋病毒(下稱HIV)篩檢空窗期及加速
確診時效，以及提升人工流產女性HIV篩檢成效，增進女性
健康，本署修訂旨揭作業規範之孕婦(含人工流產者)HIV篩
檢相關內容，業於114年12月10日衛授疾字第1140300940號
函諒達，並自本(115)年1月1日起適用(附件1)。
- 二、旨揭支付作業規範之孕婦(含人工流產者)HIV篩檢摘錄部分
如附件2，說明如下：
(一)更新附表二十「孕婦(含人工流產者)全面篩檢愛滋給付
項目」：



- 1、為縮短HIV檢驗空窗期，加速確診時效，爰刪除酵素免疫法ELISA檢驗費(E3001C)、顆粒凝集法PA檢驗費(E3002C)、HIV-I抗體檢查(西方墨點法)(14075C)及HIV-II抗體檢查(西方墨點法)(14076C)，將HIV初步檢驗全面轉換為HIV抗原及抗體複合型試驗(HIV Ag/Ab test)(E3046C)，確認檢驗全面轉換為HIV 1/2抗體確認檢驗(抗體免疫層析檢驗法)(14083C)及HIV病毒負荷量檢查(14074C)。
- 2、為利各產檢院所及系統廠商進行申報設定及調整轉換檢驗方法，本年1月1日至6月30日為輔導轉換緩衝期，請貴局轉知及輔導所轄產檢醫療院所(尤其基層診所)於本年6月30日前完成HIV檢驗方法轉換，自本年7月1日起僅能申報附表二十之代碼。

(二)新增附表二十一「人工流產者愛滋篩檢之主診斷代碼建議表」：

- 1、擴大人工流產者HIV篩檢之主診斷代碼，由原本的「Z11.4(來院接受人類免疫缺乏病毒[HIV]之篩檢)」，新增為8類主診斷代碼，以利醫療端申報作業，請貴局轉知所轄婦產科醫療院所，可依院所實際執行情形進行申報設定及調整。
- 2、檢附113-114年開立口服墮胎藥且提供產檢服務之院所名單如附件3，請貴局持續向轄內婦產科院所加強推廣宣導與輔導，如遇符合計畫篩檢對象之人工流產女性，請主動提供HIV篩檢及諮詢服務，並瞭解院所無法申報的原因所在，如：不知道該政策、系統不會操



作、系統無法申報等，請參考孕婦全面篩檢愛滋案件申報方式及相關注意事項(附件4)輔導醫療院所申報，提供人工流產女性HIV篩檢服務，了解自身健康狀況。

正本：地方政府衛生局

副本：



裝

訂

線



衛生福利部 函

機關地址：11558台北市南港區忠孝東路六段488號
承辦人：簡志濤
電話：23959825#3729
電子信箱：frank@cdc.gov.tw
聯絡地址：10050台北市中正區林森南路6號

受文者：衛生福利部疾病管制署慢性傳染病組

發文日期：中華民國114年12月10日

發文字號：衛授疾字第1140300940號

速別：普通件

密等及解密條件或保密期限：

附件：

主旨：有關本部修訂之「衛生福利部法定傳染病醫療服務費用支付作業規範」，自115年1月1日起適用，請查照。

說明：

一、旨揭作業規範修訂內容，主要針對結核病、愛滋病、流感疫苗接種等項目依實務執行進行調整，簡述如下：

(一)配合「傳染病防治醫療網作業辦法」調整隔離醫院指定方式，修正相關文字。

(二)結核病：

- 1、更新共病族群潛伏結核感染檢驗與治療之申報項目及申報對象。
- 2、更新慢性傳染病照護品質計畫之「照護機構加強型結核病防治計畫」之申報項目。
- 3、更新慢性傳染病照護品質計畫之「潛伏結核感染治療品質支付服務計畫」之申報對象。
- 4、更新山地鄉結核病主動篩檢費用之方案內容。
- 5、更新附表二「潛伏結核感染治療指定醫療院所」、附表四「『照護機構加強型結核病防治計畫』給付項目與院所指標達成費用」、附表六「無健保潛伏結核感染檢查及治療(含副作用)給付項目」、附表七「山地離島地區醫療服務計畫代碼」、附表八「山

地鄉結核病主動篩檢項目(包含無健保對象)-IDS及全民健康保險全人整合照護執行方案-山地鄉巡迴篩檢方案」及附表九「山地鄉結核病主動篩檢項目-設籍山地鄉民眾主要就醫院所合作方案」。

(三)愛滋病：

- 1、新增附表二十一「人工流產者愛滋篩檢之主診斷代碼表」，並調整後續附表表序。
- 2、更新附表十二「人類免疫缺乏病毒指定醫事機構」、附表十八「『愛滋病指定醫事機構整合式服務計畫』之人類免疫缺乏病毒指定醫事機構」、附表二十「孕婦(含人工流產者)及性傳染病、急性病毒性肝炎或藥癮病患全面篩檢愛滋給付項目」、附表二十二「性傳染病、急性病毒性肝炎或藥癮病患全面篩檢HIV計畫規範之篩檢對象」、附表二十三「藥癮戒治及維持治療機構」及附表二十六「愛滋防治與維持治療計畫支付項目(非愛滋藥癮個案)」。

(四)流感疫苗接種處置費：配合公費流感疫苗接種對象擴大納入花蓮縣光復鄉居民與相關人員，以及「6個月內嬰兒父母」調整為「6個月內嬰兒雙親」，修正相關內容。

二、旨揭作業規範可逕自本部疾病管制署網站(路徑：<https://www.cdc.gov.tw>)/關於CDC/法令規章/其他相關法律、法規命令或行政規則/衛生福利部法定傳染病醫療服務費用支付作業規範項下查閱與下載使用。

正本：公立醫學院校附設醫院、私立醫學院校附設醫院、公立機關(構)附設醫院、榮民醫院、縣市立醫院、醫療財團法人醫院、衛生福利部所屬醫院、衛生福利部中央健康保險署

副本：地方政府衛生局

抄本：衛生福利部疾病管制署各區管制中心、衛生福利部疾病管制署急性傳染病組、衛生福利部疾病管制署新興傳染病整備組、衛生福利部疾病管制署慢性傳染病

衛生福利部法定傳染病醫療服務費用支付作業規範

-有關孕婦(含人工流產者)HIV 篩檢部分

自 115 年 1 月 1 日起生效

孕婦於妊娠期間(含人工流產者)HIV 初步檢驗費用及疑似感染愛滋孕婦之 HIV 確認檢驗費用（案件分類：B9）：

- 一、限健保持約醫事機構中孕婦產前檢查醫療院所申報。
- 二、執行孕婦全面愛滋篩檢之當次，併行例行性產檢或人工流產者，前開費用應分 2 筆申報。
- 三、特約醫事服務機構凡進行孕婦妊娠期間 HIV 篩檢，孕婦具健保身分者，即可以就醫序號「IC40-IC53（助產所請填 IC5A-IC5N）」申報；孕婦無健保身分或進行自費人工流產者，就醫序號請填 IC09；案件分類代碼為「B9」「部分負擔代碼」填載免部分負擔代碼「009」，部分負擔金額請填 0；給付項目詳如附表二十；如進行人工流產者，主診斷代碼表如附表二十一。
(註：人工流產者包含：使用口服墮胎藥物或子宮搔刮術、引產手術等)
- 四、計畫項目之檢驗如特約院所有代(轉)檢施行者，依代(轉)檢申報規定辦理，接受委託代(轉)檢之醫療院所，醫令調劑方式填「3」。

申 報 彙 整 表

項目	執行機構規定	申報規定-門診	申報規定-住院
<p>孕婦於妊娠期間(含人工流產者)HIV 初步檢驗費用及疑似感染愛滋孕婦之 HIV 確認檢驗費用</p>	<p>限健保特約醫事機構中孕婦產前檢查醫療院所申報</p>	<p>1.執行孕婦全面愛滋篩檢之當次，併行例行性產檢或人工流產者，前開費用應分二筆申報。</p> <p>2.特約醫事服務機構凡進行孕婦妊娠期間 HIV 篩檢，孕婦具健保身分者，即可以就醫序號「IC40-IC53（助產所請填 IC5A-IC5N）」申報；孕婦無健保身分或進行自費人工流產者，就醫序號請填 IC09；案件分類代碼為「B9」「部分負擔代碼」填載免部分負擔代碼「009」，部分負擔金額請填 0；給付項目詳如附表二十；如進行人工流產者，主診斷代碼表如附表二十一。(註：人工流產者包含：使用口服墮胎藥物或子宮搔刮術、引產手術等)</p> <p>3.本計畫項目之檢驗如特約院所有代(轉)檢施行者，依代(轉)檢申報規定辦理，接受委託代(轉)檢之醫療院所，醫令調劑方式填「3」。</p>	

附表二十、孕婦(含人工流產者)全面篩檢愛滋給付項目

醫令項目代碼	醫令類別	項目	支付點數
E3001C	2：診療明細	酵素免疫法-ELISA 檢驗費	225 點
E3002C	2：診療明細	顆粒凝集法-PA 檢驗費	225 點
E3046C	2：診療明細	HIV 抗原及抗體複合型試驗(HIV Ag/Ab test)	280 點
14083C	2：診療明細	HIV 1/2 抗體確認檢驗(抗體免疫層析檢驗法)	2,011 點
14075C	2：診療明細	HIV-I 抗體檢查(西方墨點法)	1,564 點
14076C	2：診療明細	HIV-II 抗體檢查(西方墨點法)	1,564 點
14074C	2：診療明細	HIV 病毒負荷量檢查	4,000 點

(註)1. 醫令代碼 ~~14075C~~、~~14076C~~、14083C 及 14074C 之對象，為初步篩檢呈陽性反應之疑似愛滋感染者。

~~2. 申報醫令代碼 14083C 時，不得同時申報 14075C 及 14076C。~~

~~3. 醫令代碼 E3046C 自 111 年 4 月 1 日起新增申報，申報醫令代碼 E3046C 時，不得同時申報 E3001C、E3002C。~~

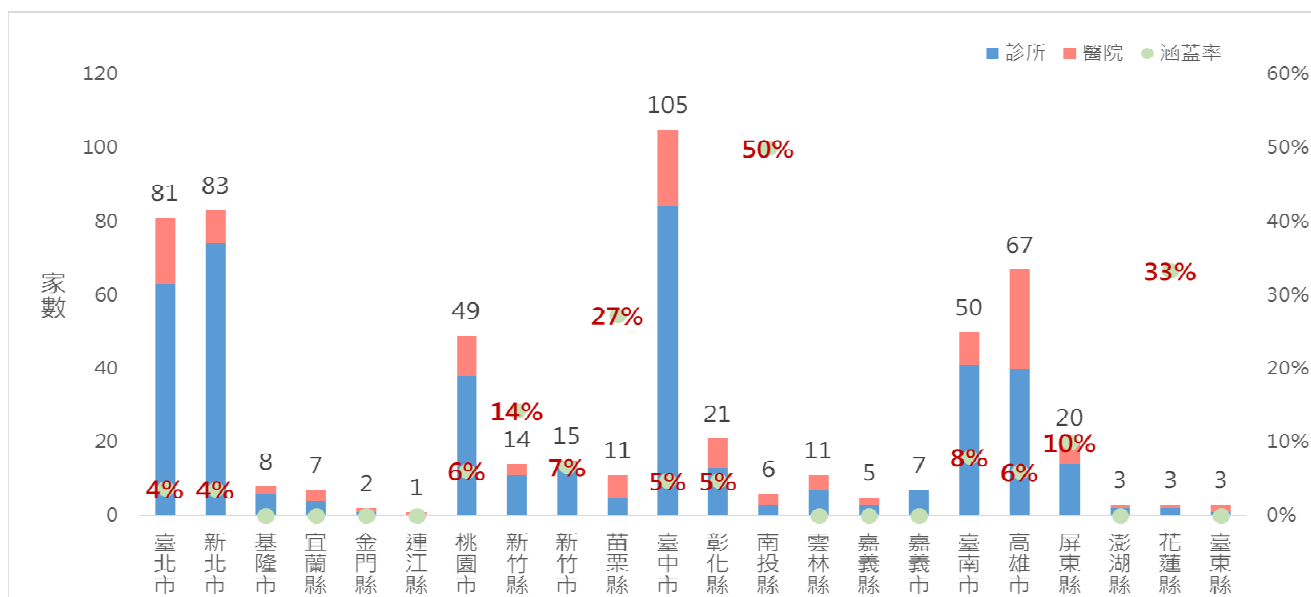
2. 人工流產者包含：使用口服墮胎藥物或子宮搔刮術、引產手術等。

附表二十一、人工流產者愛滋篩檢之主診斷代碼建議表

名 稱	ICD-10-CM
來院接受人類免疫缺乏病毒 [HIV]之篩檢	Z11.4
來院接受選擇性終止妊娠	Z33.2
其他終止妊娠相關代碼	O00.X、O01.X、O02.X、O03.X、O04.X、 O07.X、O08.X
迫切流產	O20.0
無月經	N91.0、N91.1、N91.2
月經不規則	N92.6
子宮及陰道異常出血	N93.9
產科破傷風	A34

各縣市113-114年開立口服墮胎藥且提供產檢服務院所數及113年10月-114年11月申報B9案件「人工流產者」HIV篩檢之醫療機構涵蓋率

業務分區	縣市	診所 (A)	醫院 (B)	總計(家數) (C)=(A)+(B)	113-114年人工流產申報B9 HIV篩檢且為產檢院所(家數)(D)	113-114年人工流產申報B9 HIV篩檢醫事機構涵蓋率(D)/(C)
台北區	臺北市	63	18	81	3	4%
	新北市	74	9	83	3	4%
	基隆市	6	2	8		0%
	宜蘭縣	4	3	7		0%
	金門縣	1	1	2		0%
	連江縣		1	1		0%
北區	桃園市	38	11	49	3	6%
	新竹縣	11	3	14	2	14%
	新竹市	13	2	15	1	7%
	苗栗縣	5	6	11	3	27%
中區	臺中市	84	21	105	5	5%
	彰化縣	13	8	21	1	5%
	南投縣	3	3	6	3	50%
南區	雲林縣	7	4	11		0%
	嘉義縣	3	2	5		0%
	嘉義市	7		7		0%
	臺南市	41	9	50	4	8%
高屏區	高雄市	40	27	67	4	6%
	屏東縣	14	6	20	2	10%
	澎湖縣	2	1	3		0%
東區	花蓮縣	2	1	3	1	33%
	臺東縣	1	2	3		0%
總計		432	140	572	35	6%



113-114年開立口服墮胎藥且提供產檢服務院所名單

各縣市依預估流產人次(*註)由多至寡排序

各縣市 排序	區管	縣市	醫事機構代碼	醫療院所名稱	機構層級	是否有申報人工流產HIV 篩檢(截至2025/11)
1	台北區	臺北市	3501108008	四季和安婦幼診所	診所	否
2	台北區	臺北市	3501026314	許世賓婦產科診所	診所	否
3	台北區	臺北市	3501194568	城中瑪麗安婦產科診所	診所	否
4	台北區	臺北市	3501023260	林正宗婦產科診所	診所	是
5	台北區	臺北市	0101090517	臺北市立聯合醫院	醫院	否
6	台北區	臺北市	3501100815	木生婦幼診所	診所	否
7	台北區	臺北市	3501103781	黃大倫婦產科診所	診所	否
8	台北區	臺北市	3501154564	佩佩婦幼診所	診所	否
9	台北區	臺北市	3501113929	禾馨民權婦幼診所	診所	否
10	台北區	臺北市	3501101492	李義男婦產科診所	診所	否
11	台北區	臺北市	3501121770	天慈婦產科診所	診所	否
12	台北區	臺北市	3501184731	禾馨婦產科診所	診所	否
13	台北區	臺北市	3501021372	禾馨新生婦幼診所	診所	否
14	台北區	臺北市	1301170017	臺北醫學大學附設醫院	醫院	否
15	台北區	臺北市	350102F317	忠孝安媿婦產科診所	診所	否
16	台北區	臺北市	350102F595	幸福婦產科診所	診所	否
17	台北區	臺北市	3501112762	麗心診所	診所	否
18	台北區	臺北市	3501025764	滿意婦產科診所	診所	否
19	台北區	臺北市	1301200010	臺北市立萬芳醫院-委託臺北醫學 大學辦理	醫院	是
20	台北區	臺北市	3501028078	莊國豐婦產科診所	診所	否
21	台北區	臺北市	1101150011	新光醫療財團法人新光吳火獅紀念 醫院	醫院	否
22	台北區	臺北市	0601160016	臺北榮民總醫院	醫院	否
23	台北區	臺北市	350102D555	謝婦產科診所	診所	否
24	台北區	臺北市	3501153138	鄭福山婦產科診所	診所	否
25	台北區	臺北市	3501021783	忠孝世賓婦產科診所	診所	否
26	台北區	臺北市	3501020054	林慧雯婦產科診所	診所	否
27	台北區	臺北市	3501202538	長欣婦產科診所	診所	否
28	台北區	臺北市	3501202618	愛文診所	診所	否
29	台北區	臺北市	3501027188	康婕婦產科診所	診所	否
30	台北區	臺北市	3501171743	王知行婦產科診所	診所	否
31	台北區	臺北市	3501014323	美人魚時尚婦產科診所	診所	否
32	台北區	臺北市	3501021640	博全婦產科診所	診所	否
33	台北區	臺北市	3501107565	雙連婦產科小兒科診所	診所	否
34	台北區	臺北市	0901020013	中山醫療社團法人中山醫院	醫院	否
35	台北區	臺北市	1101010012	長庚醫療財團法人台北長庚紀念醫 院	醫院	否
36	台北區	臺北市	1501100037	協和婦女醫院	醫院	否
37	台北區	臺北市	3501160982	清田婦產科家醫科診所	診所	否
38	台北區	臺北市	0401180014	國立台灣大學醫學院附設醫院	醫院	否
39	台北區	臺北市	3501023519	劉賢平婦產科診所	診所	否
40	台北區	臺北市	0501110514	三軍總醫院附設民眾診療服務處	醫院	否
41	台北區	臺北市	3501160302	蔡廣禧婦產科診所	診所	否
42	台北區	臺北市	3501106997	康心美婦診所	診所	否
43	台北區	臺北市	3501192779	中山婦產科診所	診所	否
44	台北區	臺北市	3501027562	金郁婦產科診所	診所	否
45	台北區	臺北市	3501100888	富生婦產科診所	診所	否
46	台北區	臺北市	3501103003	世珍婦產診所	診所	否
47	台北區	臺北市	3501026396	周大中婦產科診所	診所	否
48	台北區	臺北市	3501120353	劉聖亞診所	診所	否
49	台北區	臺北市	0901190010	西園醫療社團法人西園醫院	醫院	否
50	台北區	臺北市	3501183083	柯滄銘婦產科診所	診所	否
51	台北區	臺北市	3501112520	顏鳳麟婦產科診所	診所	否
52	台北區	臺北市	3501190542	世福診所	診所	否
53	台北區	臺北市	3501200490	景美蔡登元婦產科診所	診所	否

註：以2024-2025年開立口服墮胎藥數量估算，並以每人服用3顆計算人次。

113-114年開立口服墮胎藥且提供產檢服務院所名單

各縣市依預估流產人次(*註)由多至寡排序

各縣市 排序	區管	縣市	醫事機構代碼	醫療院所名稱	機構層級	是否有申報人工流產HIV 篩檢(截至2025/11)
54	台北區	臺北市	1101100011	台灣基督長老教會馬偕醫療財團法人馬偕紀念醫院	醫院	是
55	台北區	臺北市	3501151634	何英世婦產科診所	診所	否
56	台北區	臺北市	3501021239	吳坤光婦產科診所	診所	否
57	台北區	臺北市	3501192528	聖約翰婦產科診所	診所	否
58	台北區	臺北市	3501110017	陳德駿婦產科診所	診所	否
59	台北區	臺北市	1501010010	博仁綜合醫院	醫院	否
60	台北區	臺北市	3501109407	繼承婦產科診所	診所	否
61	台北區	臺北市	3501025077	陳惠章婦產科家庭醫學科診所	診所	否
62	台北區	臺北市	3501170237	信義邱婦產科診所	診所	否
63	台北區	臺北市	3501155123	馥仁診所	診所	否
64	台北區	臺北市	3501170317	彭婦產科診所	診所	否
65	台北區	臺北市	3501110937	鴻文婦產科診所	診所	否
66	台北區	臺北市	3501020143	張少萌婦產科診所	診所	否
67	台北區	臺北市	3501101198	歐婦產科診所	診所	否
68	台北區	臺北市	3501110473	鍾兆智婦產科診所	診所	否
69	台北區	臺北市	1101020036	宏恩醫療財團法人宏恩綜合醫院	醫院	否
70	台北區	臺北市	3501161461	佳韻婦產科診所	診所	否
71	台北區	臺北市	1101110026	康寧醫療財團法人康寧醫院	醫院	否
72	台北區	臺北市	3501151465	盧金成婦產科診所	診所	否
73	台北區	臺北市	3501023359	李婦產科診所	診所	否
74	台北區	臺北市	0501010019	三軍總醫院松山分院附設民眾診療服務處	醫院	否
75	台北區	臺北市	3501100057	生泉婦產科診所	診所	否
76	台北區	臺北市	3501154377	永恆美診所	診所	否
77	台北區	臺北市	0401190010	國立臺灣大學醫學院附設醫院北護分院	醫院	否
78	台北區	臺北市	3501010683	高國隆婦產科診所	診所	否
79	台北區	臺北市	3501190560	益生婦產科診所	診所	否
80	台北區	臺北市	3501021345	聯準診所	診所	否
81	台北區	臺北市	1301110511	中國醫藥大學附設醫院臺北分院	醫院	否
1	台北區	新北市	3531061607	榜生婦產科診所	診所	否
2	台北區	新北市	3531017583	茵生婦幼診所	診所	否
3	台北區	新北市	3531113017	醫生婦產科小兒科診所	診所	否
4	台北區	新北市	3531142705	宥宥婦幼診所	診所	否
5	台北區	新北市	3531035152	四季和悅婦產科診所	診所	否
6	台北區	新北市	3531105060	康如診所	診所	否
7	台北區	新北市	1131090019	行天宮醫療志業醫療財團法人恩主公醫院	醫院	否
8	台北區	新北市	3531143382	愛麗生婦產科診所	診所	否
9	台北區	新北市	3531026304	惠心婦產科小兒科診所	診所	否
10	台北區	新北市	3531080344	麥婦產科診所	診所	否
11	台北區	新北市	3531064082	曜生婦產科診所	診所	否
12	台北區	新北市	3531133591	傾心婦產科診所	診所	是
13	台北區	新北市	3531060806	天給婦產科診所	診所	否
14	台北區	新北市	1531041363	蕙生醫院	醫院	否
15	台北區	新北市	1331040513	衛生福利部雙和醫院(委託臺北醫學大學興建經營)	醫院	否
16	台北區	新北市	3531043716	優寶婦產科診所	診所	否
17	台北區	新北市	1131010011	醫療財團法人徐元智先生醫藥基金會亞東紀念醫院	醫院	是
18	台北區	新北市	1131130018	新北市立土城醫院(委託長庚醫療財團法人興建經營)	醫院	否
19	台北區	新北市	3531143453	安馨婦產科診所	診所	否
20	台北區	新北市	3531026939	采新婦幼診所	診所	否
21	台北區	新北市	3531052797	潘如瑾婦產科診所	診所	否

註：以2024-2025年開立口服墮胎藥數量估算，並以每人服用3顆計算人次。

113-114年開立口服墮胎藥且提供產檢服務院所名單

各縣市依預估流產人次(*註)由多至寡排序

各縣市 排序	區管	縣市	醫事機構代碼	醫療院所名稱	機構層級	是否有申報人工流產HIV 篩檢(截至2025/11)
22	台北區	新北市	3531132905	惟馨婦產科診所	診所	否
23	台北區	新北市	3531012677	雷世陽婦產科診所	診所	否
24	台北區	新北市	3531063969	新莊惠欣婦產科小兒科診所	診所	否
25	台北區	新北市	3531143711	欣宥婦產科診所	診所	否
26	台北區	新北市	3531072440	惠生保安婦幼診所	診所	否
27	台北區	新北市	353101A324	豐禾文化婦產科診所	診所	否
28	台北區	新北市	3531026760	葉家伶婦產科診所	診所	否
29	台北區	新北市	3531044008	王上卿婦產科診所	診所	否
30	台北區	新北市	353101A164	豐禾婦產科診所	診所	否
31	台北區	新北市	1131100010	台灣基督長老教會馬偕醫療財團法 人淡水馬偕紀念醫院	醫院	否
32	台北區	新北市	3531017672	欣幼婦產科診所	診所	否
33	台北區	新北市	3531065230	元程婦產科診所	診所	否
34	台北區	新北市	3531071907	遠祺婦產科診所	診所	否
35	台北區	新北市	3531051432	蕭仁哲婦產科診所	診所	否
36	台北區	新北市	3531025352	丁婦產科診所	診所	否
37	台北區	新北市	3531065169	樂寶兒婦幼診所	診所	否
38	台北區	新北市	3531042479	正生婦幼聯合診所	診所	否
39	台北區	新北市	3531133662	涵恩婦產科診所	診所	否
40	台北區	新北市	3531060744	霖松婦產科診所	診所	否
41	台北區	新北市	3531024140	明安婦產科診所	診所	否
42	台北區	新北市	3531070759	佳生婦產科診所	診所	否
43	台北區	新北市	3531104778	順生婦產科診所	診所	否
44	台北區	新北市	3531024408	東和婦產科家庭醫學科診所	診所	否
45	台北區	新北市	3531041954	合吉婦產科診所	診所	否
46	台北區	新北市	3531063807	安諾婦產科診所	診所	否
47	台北區	新北市	3531060995	陳世昌婦產科診所	診所	否
48	台北區	新北市	3531033783	蔡天惠婦產科診所	診所	否
49	台北區	新北市	3531161577	懷恩婦產科診所	診所	否
50	台北區	新北市	353101A799	遠興婦產科診所	診所	否
51	台北區	新北市	3531131202	安祥婦產科診所	診所	否
52	台北區	新北市	3531050131	林慶堂婦產科診所	診所	否
53	台北區	新北市	3531033596	王威鈞婦產科診所	診所	否
54	台北區	新北市	3531012211	馨杏園婦產科診所	診所	否
55	台北區	新北市	3531034342	御生婦幼診所	診所	否
56	台北區	新北市	3531021934	鴻璋婦產科診所	診所	否
57	台北區	新北市	3531017912	林儀文婦產科診所	診所	否
58	台北區	新北市	3531030513	鍾婦產科診所	診所	否
59	台北區	新北市	3531061143	劉長達婦產科診所	診所	否
60	台北區	新北市	0131060029	衛生福利部臺北醫院	醫院	是
61	台北區	新北市	3531020062	賴明志婦產科診所	診所	否
62	台北區	新北市	3531060655	賀生婦產科診所	診所	否
63	台北區	新北市	3531072584	千惠診所	診所	否
64	台北區	新北市	3531060128	柯誠立婦產科診所	診所	否
65	台北區	新北市	3531010324	優生婦產科診所	診所	否
66	台北區	新北市	353101A477	新板婦產科診所	診所	否
67	台北區	新北市	3531041203	劉全能診所	診所	否
68	台北區	新北市	3531015678	孫三源婦產科家庭醫學科診所	診所	否
69	台北區	新北市	3531031574	張婦產科診所	診所	否
70	台北區	新北市	3531026975	良全婦產科診所	診所	否
71	台北區	新北市	3531060511	德安婦產科診所	診所	否
72	台北區	新北市	353101A422	茂盛板橋生殖診所	診所	否
73	台北區	新北市	3531100074	林得時婦產科診所	診所	否
74	台北區	新北市	0131020016	新北市立聯合醫院	醫院	否
75	台北區	新北市	3531031181	吳銅坤婦產科診所	診所	否
76	台北區	新北市	3531070133	賴貞祥婦產科診所	診所	否

註：以2024-2025年開立口服墮胎藥數量估算，並以每人服用3顆計算人次。

113-114年開立口服墮胎藥且提供產檢服務院所名單

各縣市依預估流產人次(*註)由多至寡排序

各縣市 排序	區管	縣市	醫事機構代碼	醫療院所名稱	機構層級	是否有申報人工流產HIV 篩檢(截至2025/11)
77	台北區	新北市	3531011223	樂活醫美診所	診所	否
78	台北區	新北市	3531031510	泰祥婦產科診所	診所	否
79	台北區	新北市	3531030684	陳宏銘婦產科診所	診所	否
80	台北區	新北市	3531042513	蔡佳璋婦產科診所	診所	否
81	台北區	新北市	1531061249	新泰綜合醫院	醫院	否
82	台北區	新北市	3531160043	葉啟東婦產科診所	診所	否
83	台北區	新北市	3531019185	傑生婦產科診所	診所	否
1	台北區	基隆市	3511010202	王立文婦產科診所	診所	否
2	台北區	基隆市	3511010551	王孫斌婦產科診所	診所	否
3	台北區	基隆市	1111060015	長庚醫療財團法人基隆長庚紀念醫院	醫院	否
4	台北區	基隆市	3511050368	林文毅婦產科診所	診所	否
5	台北區	基隆市	3511012233	譚景文婦產科診所	診所	否
6	台北區	基隆市	3511040406	陳正時婦產科診所	診所	否
7	台北區	基隆市	3511040380	健安婦產科診所	診所	否
8	台北區	基隆市	0111070010	衛生福利部基隆醫院	醫院	否
1	台北區	宜蘭縣	1134020019	醫療財團法人羅許基金會羅東博愛醫院	醫院	否
2	台北區	宜蘭縣	3534022086	東興婦產科診所	診所	否
3	台北區	宜蘭縣	3534010433	譚國勇婦產科診所	診所	否
4	台北區	宜蘭縣	3534020573	林正權婦產科診所	診所	否
5	台北區	宜蘭縣	0434010518	國立陽明交通大學附設醫院	醫院	否
6	台北區	宜蘭縣	1134010022	宜蘭仁愛醫療財團法人宜蘭仁愛醫院	醫院	否
7	台北區	宜蘭縣	3534010684	徐瑪里婦產科診所	診所	否
1	台北區	金門縣	3590011110	李月娥家醫科婦產科診所	診所	否
2	台北區	金門縣	0190030516	衛生福利部金門醫院	醫院	否
1	台北區	連江縣	0291010010	連江縣立醫院	醫院	否
1	北區	桃園市	1532101108	宋俊宏婦幼醫院	醫院	否
2	北區	桃園市	0932020016	宏其醫療社團法人宏其婦幼醫院	醫院	是
3	北區	桃園市	1532101117	秉坤婦幼醫院	醫院	否
4	北區	桃園市	3532072051	杏芳婦產科診所	診所	否
5	北區	桃園市	3532015145	晨芳婦產科診所	診所	否
6	北區	桃園市	3532014853	昇昇婦產科診所	診所	否
7	北區	桃園市	1532011172	桃園秉坤婦幼醫院	醫院	否
8	北區	桃園市	3532041618	黃彥華婦產科診所	診所	否
9	北區	桃園市	3532012215	陳昌平婦產科診所	診所	否
10	北區	桃園市	3532025034	徐文良婦產科診所	診所	否
11	北區	桃園市	3532090282	張瑞巖婦產科診所	診所	否
12	北區	桃園市	3532021312	李經國診所	診所	否
13	北區	桃園市	3532018128	禾馨桃園婦幼診所	診所	否
14	北區	桃園市	3532082299	惠欣婦產科診所	診所	否
15	北區	桃園市	3532080697	吳鳳昕婦產科診所	診所	否
16	北區	桃園市	3532015618	婦茂婦幼診所	診所	否
17	北區	桃園市	3532021974	厚生婦產科診所	診所	否
18	北區	桃園市	3532050233	梁志豪婦產科診所	診所	否
19	北區	桃園市	3532026022	周龍生婦產科診所	診所	否
20	北區	桃園市	1532040066	怡仁綜合醫院	醫院	否
21	北區	桃園市	1132070011	長庚醫療財團法人林口長庚紀念醫院	醫院	否
22	北區	桃園市	3532082360	翁文堯婦產科診所	診所	否
23	北區	桃園市	3532011825	鄭嘉榮婦產科診所	診所	否
24	北區	桃園市	3532051883	謝欣穎婦產科診所	診所	否
25	北區	桃園市	3532017818	惠生保安婦幼診所	診所	是
26	北區	桃園市	0132010014	衛生福利部桃園醫院	醫院	否
27	北區	桃園市	3532014540	陳維藩婦產專科診所	診所	否

註：以2024-2025年開立口服墮胎藥數量估算，並以每人服用3顆計算人次。

113-114年開立口服墮胎藥且提供產檢服務院所名單

各縣市依預估流產人次(*註)由多至寡排序

各縣市 排序	區管	縣市	醫事機構代碼	醫療院所名稱	機構層級	是否有申報人工流產HIV 篩檢(截至2025/11)
28	北區	桃園市	3532030357	榮恩婦產科診所	診所	否
29	北區	桃園市	1532011154	敏盛綜合醫院	醫院	是
30	北區	桃園市	3532023156	朱世弘婦產科診所	診所	否
31	北區	桃園市	3532017729	杏蘊婦產科診所	診所	否
32	北區	桃園市	3532060471	方景立婦產科診所	診所	否
33	北區	桃園市	3532012822	長榮婦產科診所	診所	否
34	北區	桃園市	3532021652	曾憲利婦產科診所	診所	否
35	北區	桃園市	3532011512	鄧婦產科診所	診所	否
36	北區	桃園市	3532014862	惠生婦產科診所	診所	否
37	北區	桃園市	3532091510	子均婦產科診所	診所	否
38	北區	桃園市	3532091752	蕭森元婦產科診所	診所	否
39	北區	桃園市	3532012457	易世富婦產科診所	診所	否
40	北區	桃園市	3532070557	杜一鳴婦產科診所	診所	否
41	北區	桃園市	3532025641	王春元婦產科診所	診所	否
42	北區	桃園市	3532017247	吳睿斌婦產科診所	診所	否
43	北區	桃園市	3532010293	游賜海婦產科診所	診所	否
44	北區	桃園市	1532100049	聯新國際醫院	醫院	否
45	北區	桃園市	0532090029	國軍桃園總醫院附設民眾診療服務處	醫院	否
46	北區	桃園市	3532010060	陳俊宏婦產科診所	診所	否
47	北區	桃園市	3532021296	陳榮輝婦產科診所	診所	否
48	北區	桃園市	3532014362	向榮婦產科診所	診所	否
49	北區	桃園市	1132071036	長庚醫療財團法人桃園長庚紀念醫院	醫院	否
1	北區	新竹縣	3533081483	泰生婦產科診所	診所	否
2	北區	新竹縣	3533052660	育禾婦幼診所	診所	否
3	北區	新竹縣	3533050442	陳倫平婦產專科診所	診所	否
4	北區	新竹縣	3533031885	傅國維診所	診所	否
5	北區	新竹縣	1333050017	中國醫藥大學新竹附設醫院	醫院	否
6	北區	新竹縣	3533052348	竹仁婦幼診所	診所	是
7	北區	新竹縣	3533031947	佳和婦產科診所	診所	否
8	北區	新竹縣	3533061696	富田診所	診所	否
9	北區	新竹縣	3533050148	賞婦產科診所	診所	否
10	北區	新竹縣	3533052517	顏明通婦產科診所	診所	是
11	北區	新竹縣	3533050335	邱永和婦產科診所	診所	否
12	北區	新竹縣	0633030010	臺北榮民總醫院新竹分院	醫院	否
13	北區	新竹縣	0433050018	國立臺灣大學醫學院附設醫院新竹臺大分院生醫醫院	醫院	否
14	北區	新竹縣	3533081456	康馨診所	診所	否
1	北區	新竹市	3512013636	宏偉婦幼診所	診所	否
2	北區	新竹市	3512042593	杏慈婦產科診所	診所	否
3	北區	新竹市	3512012700	江美麗婦產科診所	診所	否
4	北區	新竹市	3512010939	江婦產科診所	診所	是
5	北區	新竹市	3512010966	長庚婦產科診所	診所	否
6	北區	新竹市	3512011445	興世紀婦產科診所	診所	否
7	北區	新竹市	3512040295	葉冠東婦產科診所	診所	否
8	北區	新竹市	3512010144	楊進樑婦產科診所	診所	否
9	北區	新竹市	0512040014	國軍桃園總醫院新竹分院附設民眾診療服務處	醫院	否
10	北區	新竹市	3512012924	優生婦產科診所	診所	否
11	北區	新竹市	3512040991	惠生婦產科診所	診所	否
12	北區	新竹市	1512011185	南門綜合醫院	醫院	否
13	北區	新竹市	3512011016	和平婦產科診所	診所	否
14	北區	新竹市	3512040517	陳建銘婦產科診所	診所	否
15	北區	新竹市	3512012595	送子鳥診所	診所	否
1	北區	苗栗縣	3535051876	李裕清婦產科診所	診所	否

註：以2024-2025年開立口服墮胎藥數量估算，並以每人服用3顆計算人次。

113-114年開立口服墮胎藥且提供產檢服務院所名單

各縣市依預估流產人次(*註)由多至寡排序

各縣市 排序	區管	縣市	醫事機構代碼	醫療院所名稱	機構層級	是否有申報人工流產HIV 篩檢(截至2025/11)
2	北區	苗栗縣	1535010051	大千綜合醫院	醫院	是
3	北區	苗栗縣	3535050299	林可羽婦產科診所	診所	是
4	北區	苗栗縣	3535011961	周博治婦產科診所	診所	是
5	北區	苗栗縣	3535041414	黃甫彥婦產科	診所	否
6	北區	苗栗縣	1135050020	為恭醫療財團法人為恭紀念醫院	醫院	否
7	北區	苗栗縣	3535041745	竹南診所	診所	否
8	北區	苗栗縣	0935020027	李綜合醫療社團法人苑裡李綜合醫院	醫院	否
9	北區	苗栗縣	1535040086	大眾醫院	醫院	否
10	北區	苗栗縣	0135010016	衛生福利部苗栗醫院	醫院	否
11	北區	苗栗縣	1535081078	大順醫院	醫院	否
1	中區	臺中市	1536011276	新惠生醫院	醫院	是
2	中區	臺中市	3536012613	優生聯合婦產科診所	診所	否
3	中區	臺中市	3536051549	許煥澤婦產科診所	診所	否
4	中區	臺中市	3517060340	林婦產科診所	診所	否
5	中區	臺中市	0617060018	臺中榮民總醫院	醫院	否
6	中區	臺中市	1517050084	新亞東婦產科醫院	醫院	否
7	中區	臺中市	1503290025	茂盛醫院	醫院	否
8	中區	臺中市	3503290410	臻嫻婦產科診所	診所	否
9	中區	臺中市	3517012380	黃迎凱婦產科診所	診所	否
10	中區	臺中市	3536201361	博生婦產科診所	診所	否
11	中區	臺中市	3536012855	呂維國婦產科診所	診所	否
12	中區	臺中市	3517051663	葉慧娜婦產科診所	診所	否
13	中區	臺中市	1317050017	中國醫藥大學附設醫院	醫院	是
14	中區	臺中市	3503280530	維倩婦產科診所	診所	否
15	中區	臺中市	3517051341	傅婦產科診所	診所	否
16	中區	臺中市	1317040011	中山醫學大學附設醫院	醫院	否
17	中區	臺中市	3536031707	喜月婦產科診所	診所	否
18	中區	臺中市	0936060016	童綜合醫療社團法人童綜合醫院	醫院	否
19	中區	臺中市	3536090046	周肇銘診所	診所	是
20	中區	臺中市	0936050029	光田醫療社團法人光田綜合醫院	醫院	否
21	中區	臺中市	0903150014	林新醫療社團法人烏日林新醫院	醫院	否
22	中區	臺中市	3503291024	儷芯婦產科診所	診所	否
23	中區	臺中市	3517063609	新慧婦產科診所	診所	否
24	中區	臺中市	3503272627	禾馨安和婦幼診所	診所	否
25	中區	臺中市	1517061032	澄清綜合醫院中港分院	醫院	是
26	中區	臺中市	3517031456	賴愈凱婦產科診所	診所	否
27	中區	臺中市	3517064302	福科診所	診所	否
28	中區	臺中市	1303180011	亞洲大學附屬醫院	醫院	否
29	中區	臺中市	3536201156	何延慶婦產科診所	診所	否
30	中區	臺中市	0917070029	林新醫療社團法人林新醫院	醫院	否
31	中區	臺中市	3503190237	美馥兒婦產科診所	診所	否
32	中區	臺中市	3517060706	婦欣診所	診所	否
33	中區	臺中市	3517040571	千田婦產科診所	診所	否
34	中區	臺中市	3517060868	敏生婦產科診所	診所	否
35	中區	臺中市	3536190596	呂其嘉婦產科診所	診所	否
36	中區	臺中市	3536200800	蔡景晴婦產科診所	診所	否
37	中區	臺中市	3517063789	幸福婦產科診所	診所	否
38	中區	臺中市	3536051638	舒安婦產科診所	診所	否
39	中區	臺中市	3536050131	鴻仁婦產科診所	診所	否
40	中區	臺中市	3503282249	王國華婦產科診所	診所	否
41	中區	臺中市	3517053827	新馬偕婦產科診所	診所	是
42	中區	臺中市	3517033665	美村婦產科診所	診所	否
43	中區	臺中市	3503040036	慈銘婦產科診所	診所	否
44	中區	臺中市	3536192581	林燕青婦產科診所	診所	否
45	中區	臺中市	3503281484	芳馨婦產科診所	診所	否

註：以2024-2025年開立口服墮胎藥數量估算，並以每人服用3顆計算人次。

113-114年開立口服墮胎藥且提供產檢服務院所名單

各縣市依預估流產人次(*註)由多至寡排序

各縣市 排序	區管	縣市	醫事機構代碼	醫療院所名稱	機構層級	是否有申報人工流產HIV 篩檢(截至2025/11)
46	中區	臺中市	3536040260	清水王婦產科診所	診所	否
47	中區	臺中市	3503020187	仁合婦產科診所	診所	否
48	中區	臺中市	1136200015	仁愛醫療財團法人大里仁愛醫院	醫院	否
49	中區	臺中市	3517054271	正馨婦產科診所	診所	否
50	中區	臺中市	3536192090	劉玉麒婦產科診所	診所	否
51	中區	臺中市	3536180296	陳水亮婦產科診所	診所	否
52	中區	臺中市	3536050337	魏重耀婦產科診所	診所	否
53	中區	臺中市	3517031358	雙喜婦產科診所	診所	否
54	中區	臺中市	3503250130	家珊診所	診所	否
55	中區	臺中市	3517062899	新逢甲婦產科診所	診所	否
56	中區	臺中市	0117030010	衛生福利部臺中醫院	醫院	否
57	中區	臺中市	3517073178	薇安婦產科診所	診所	否
58	中區	臺中市	3536100341	李明慧婦產科診所	診所	否
59	中區	臺中市	3536012695	漢中婦產科診所	診所	否
60	中區	臺中市	3517010831	賴婦產科診所	診所	否
61	中區	臺中市	3517042075	陽光婦產科診所	診所	否
62	中區	臺中市	3517031410	丁鴻志婦產科診所	診所	否
63	中區	臺中市	1517021074	臺安醫院	醫院	否
64	中區	臺中市	3517020748	劉可毅婦產科診所	診所	否
65	中區	臺中市	3536150298	惠心聯合診所	診所	否
66	中區	臺中市	3517063369	林聖凱婦產科診所	診所	否
67	中區	臺中市	3536171484	陸婦產科診所	診所	否
68	中區	臺中市	3517083898	許明正婦產科診所	診所	否
69	中區	臺中市	3517060957	安笙婦產科診所	診所	否
70	中區	臺中市	3536181444	仁美婦產科診所	診所	否
71	中區	臺中市	3536100350	李思靜診所	診所	否
72	中區	臺中市	3517010635	許金吉婦產科診所	診所	否
73	中區	臺中市	3517030048	健民婦產科診所	診所	否
74	中區	臺中市	3536011018	傅憲舫婦產科診所	診所	否
75	中區	臺中市	3536030353	張漢昌婦產科診所	診所	否
76	中區	臺中市	3536071416	李煥照婦產專科診所	診所	否
77	中區	臺中市	3517010984	宇田婦產科診所	診所	否
78	中區	臺中市	3503280272	大新婦產科診所	診所	否
79	中區	臺中市	3536010833	洪榮信診所	診所	否
80	中區	臺中市	3517031812	林孟賢婦產科診所	診所	否
81	中區	臺中市	1517011112	澄清綜合醫院	醫院	否
82	中區	臺中市	3503090063	友銘診所	診所	否
83	中區	臺中市	3517032006	施英富婦產科診所	診所	否
84	中區	臺中市	3503240312	廖瓊玲婦產科診所	診所	否
85	中區	臺中市	3517033521	家妍診所	診所	否
86	中區	臺中市	3503280334	加寧診所	診所	否
87	中區	臺中市	0136010010	衛生福利部豐原醫院	醫院	否
88	中區	臺中市	0936030018	李綜合醫療社團法人大甲李綜合醫院	醫院	否
89	中區	臺中市	3503272163	蔡旭坤婦產科診所	診所	否
90	中區	臺中市	3517072386	施以中診所	診所	否
91	中區	臺中市	3503270801	張帆婦產科診所	診所	否
92	中區	臺中市	3517080986	恩生婦產科診所	診所	否
93	中區	臺中市	3536091570	安安診所	診所	否
94	中區	臺中市	3503280469	媽媽咪亞診所	診所	否
95	中區	臺中市	3517031367	三泰診所	診所	否
96	中區	臺中市	3536051674	夏在中診所	診所	否
97	中區	臺中市	0536190011	國軍臺中總醫院附設民眾診療服務處	醫院	否
98	中區	臺中市	1536100081	清泉醫院	醫院	否
99	中區	臺中市	3503281813	詹西珠婦產科診所	診所	否

註：以2024-2025年開立口服墮胎藥數量估算，並以每人服用3顆計算人次。

113-114年開立口服墮胎藥且提供產檢服務院所名單

各縣市依預估流產人次(*註)由多至寡排序

各縣市 排序	區管	縣市	醫事機構代碼	醫療院所名稱	機構層級	是否有申報人工流產HIV 篩檢(截至2025/11)
100	中區	臺中市	3536190845	佳恩聯合診所	診所	否
101	中區	臺中市	3517020177	林士新婦產科診所	診所	否
102	中區	臺中市	3517020640	來來診所	診所	否
103	中區	臺中市	3517033941	新奇美診所	診所	否
104	中區	臺中市	3517060126	廖述達婦產科診所	診所	否
105	中區	臺中市	1303290012	臺中市立老人復健綜合醫院(委託財團法人中國醫藥大學興建經營)	醫院	否
1	中區	彰化縣	1537010219	成美醫院	醫院	否
2	中區	彰化縣	3537050457	蕭弘智診所	診所	否
3	中區	彰化縣	3537041270	林立明婦產科診所(立明聯合診所)	診所	否
4	中區	彰化縣	0937010019	秀傳醫療社團法人秀傳紀念醫院	醫院	否
5	中區	彰化縣	3537021796	廖學俊婦產科診所	診所	否
6	中區	彰化縣	1537010237	順安醫院	醫院	是
7	中區	彰化縣	1137020511	秀傳醫療財團法人彰濱秀傳紀念醫院	醫院	否
8	中區	彰化縣	3537052175	蕭火焯婦產科診所	診所	否
9	中區	彰化縣	3537031434	和生婦產科診所	診所	否
10	中區	彰化縣	3537061414	林忠毅婦產科診所	診所	否
11	中區	彰化縣	1137010051	彰化基督教醫療財團法人漢銘基督教醫院	醫院	否
12	中區	彰化縣	1537051274	皓生醫院	醫院	否
13	中區	彰化縣	3537081363	馨惠婦產科診所	診所	否
14	中區	彰化縣	1137020520	彰化基督教醫療財團法人鹿港基督教醫院	醫院	否
15	中區	彰化縣	3537010579	周志誠婦產科診所	診所	否
16	中區	彰化縣	3537060186	柯助伊婦產科診所	診所	否
17	中區	彰化縣	3537061441	鍾尚霖婦產科診所	診所	否
18	中區	彰化縣	3537011530	博元婦產科診所	診所	否
19	中區	彰化縣	1537050071	員林何醫院	醫院	否
20	中區	彰化縣	3537050402	忠杰婦產科診所	診所	否
21	中區	彰化縣	3537013516	王厚坤診所	診所	否
1	中區	南投縣	3538020435	慶生婦產科診所	診所	是
2	中區	南投縣	0938030016	佑民醫療社團法人佑民醫院	醫院	是
3	中區	南投縣	0938040012	竹山秀傳醫療社團法人竹山秀傳醫院	醫院	是
4	中區	南投縣	0138010027	衛生福利部南投醫院	醫院	否
5	中區	南投縣	3538040197	葉婦產科診所	診所	否
6	中區	南投縣	3538030593	泰安婦產科診所	診所	否
1	南區	雲林縣	3539030711	婦安婦產科診所	診所	否
2	南區	雲林縣	3539032091	林嘉祈婦產科診所	診所	否
3	南區	雲林縣	1539010057	安生醫院	醫院	否
4	南區	雲林縣	3539010246	陳夢熊婦產科診所	診所	否
5	南區	雲林縣	3539060308	王宏木婦產科診所	診所	否
6	南區	雲林縣	3539021454	古慧敏診所	診所	否
7	南區	雲林縣	3539061850	真善美診所	診所	否
8	南區	雲林縣	1339060017	中國醫藥大學北港附設醫院	醫院	否
9	南區	雲林縣	3539012428	惠心婦產科診所	診所	否
10	南區	雲林縣	0439010518	國立臺灣大學醫學院附設醫院雲林分院	醫院	否
11	南區	雲林縣	1139040011	彰化基督教醫療財團法人雲林基督教醫院	醫院	否
1	南區	嘉義縣	1140010510	長庚醫療財團法人嘉義長庚紀念醫院	醫院	否
2	南區	嘉義縣	3540010289	顏診所	診所	否

註：以2024-2025年開立口服墮胎藥數量估算，並以每人服用3顆計算人次。

113-114年開立口服墮胎藥且提供產檢服務院所名單

各縣市依預估流產人次(*註)由多至寡排序

各縣市 排序	區管	縣市	醫事機構代碼	醫療院所名稱	機構層級	是否有申報人工流產HIV 篩檢(截至2025/11)
3	南區	嘉義縣	3540010136	漢隆婦產科診所	診所	否
4	南區	嘉義縣	3540030110	鄭兆陽診所	診所	否
5	南區	嘉義縣	0140010028	衛生福利部朴子醫院	醫院	否
1	南區	嘉義市	3522011573	德珍婦產科診所	診所	否
2	南區	嘉義市	3522023662	鄭美蕊婦產科診所	診所	否
3	南區	嘉義市	3522020027	醫健未來自然診所	診所	否
4	南區	嘉義市	3522013700	建興診所	診所	否
5	南區	嘉義市	3522023162	安生婦產科診所	診所	否
6	南區	嘉義市	3522024285	嘉安婦幼診所	診所	否
7	南區	嘉義市	3522010709	陳俊雄婦產科外科診所	診所	否
1	南區	臺南市	3521042930	楊婦產科診所	診所	否
2	南區	臺南市	3521011248	黃昭彰婦產科診所	診所	否
3	南區	臺南市	3521010983	葉能貴婦產科診所	診所	否
4	南區	臺南市	1505350015	陳澤彥婦產科醫院	醫院	是
5	南區	臺南市	3541010354	佑生婦產科診所	診所	否
6	南區	臺南市	3521031713	鄭婦產科診所	診所	否
7	南區	臺南市	3541312942	安心婦產科診所	診所	否
8	南區	臺南市	3521010563	吳峻賢婦產科診所	診所	是
9	南區	臺南市	3521051297	方世鏞婦產科診所	診所	否
10	南區	臺南市	3505310237	愛康婦產科診所	診所	否
11	南區	臺南市	3541070261	李及時婦產家醫科診所	診所	否
12	南區	臺南市	3541012321	惠生婦產科診所	診所	否
13	南區	臺南市	3505340655	蔡永隆婦產科診所	診所	否
14	南區	臺南市	3541070181	吳孟峰婦產科診所	診所	否
15	南區	臺南市	3541312728	真愛婦產科診所	診所	否
16	南區	臺南市	0421040011	國立成功大學醫學院附設醫院	醫院	否
17	南區	臺南市	3541041457	快樂診所	診所	否
18	南區	臺南市	3541312657	王建章婦產科診所	診所	否
19	南區	臺南市	1141310019	奇美醫療財團法人奇美醫院	醫院	否
20	南區	臺南市	3505050138	馬博榮婦產專科診所	診所	否
21	南區	臺南市	1521031104	郭綜合醫院	醫院	否
22	南區	臺南市	3541041386	劉惠仁婦產科診所	診所	否
23	南區	臺南市	3541311061	丁維漢婦產科診所	診所	否
24	南區	臺南市	3541130128	謝婦產科診所	診所	否
25	南區	臺南市	3521042190	陳建廷婦產科診所	診所	否
26	南區	臺南市	3521060778	陳澤彬婦產科診所	診所	否
27	南區	臺南市	3521071566	康乃心婦產科診所	診所	否
28	南區	臺南市	1305370013	臺南市立安南醫院-委託中國醫藥 大學興建經營	醫院	是
29	南區	臺南市	3541051695	楊惠芬婦產科診所	診所	否
30	南區	臺南市	3541061619	王中誠婦產科診所	診所	否
31	南區	臺南市	3541010327	黃婦產科診所	診所	否
32	南區	臺南市	3541310822	賴文毅婦產科診所	診所	否
33	南區	臺南市	3521051457	莊金城診所	診所	否
34	南區	臺南市	1105050012	奇美醫療財團法人佳里奇美醫院	醫院	否
35	南區	臺南市	3521040203	方崇名婦產科診所	診所	否
36	南區	臺南市	1141090512	奇美醫療財團法人柳營奇美醫院	醫院	否
37	南區	臺南市	0905320023	台南市立醫院 (委託秀傳醫療社團 法人經營)	醫院	是
38	南區	臺南市	3505280127	新豐美婦產科診所	診所	否
39	南區	臺南市	3521051322	蔡佳玲婦產科診所	診所	否
40	南區	臺南市	3521052930	小天使婦兒診所	診所	否
41	南區	臺南市	3505320117	周宗盛婦產科診所	診所	否
42	南區	臺南市	3541201300	何婦產科診所	診所	否
43	南區	臺南市	3541050081	王順珍外婦產科診所	診所	否
44	南區	臺南市	3541313010	連婦產科診所	診所	否

註：以2024-2025年開立口服墮胎藥數量估算，並以每人服用3顆計算人次。

113-114年開立口服墮胎藥且提供產檢服務院所名單

各縣市依預估流產人次(*註)由多至寡排序

各縣市 排序	區管	縣市	醫事機構代碼	醫療院所名稱	機構層級	是否有申報人工流產HIV 篩檢(截至2025/11)
45	南區	臺南市	0641310018	高雄榮民總醫院臺南分院	醫院	否
46	南區	臺南市	3505370117	海佃診所	診所	否
47	南區	臺南市	3541310671	許文正婦產科診所	診所	否
48	南區	臺南市	3521062245	林志哲診所	診所	否
49	南區	臺南市	3521062129	禎祿診所	診所	否
50	南區	臺南市	3521051519	陳慧菁婦產科診所	診所	否
1	高屏區	高雄市	3542011775	邱正義婦產科診所	診所	否
2	高屏區	高雄市	3502080214	安田婦產科診所	診所	否
3	高屏區	高雄市	1507310037	高大美杏生醫院	醫院	是
4	高屏區	高雄市	1502051426	四季台安醫院	醫院	是
5	高屏區	高雄市	1502031102	柏仁醫院	醫院	否
6	高屏區	高雄市	3502051357	夏道生婦產科診所	診所	否
7	高屏區	高雄市	0602030026	高雄榮民總醫院	醫院	否
8	高屏區	高雄市	1507360028	新正薪醫院	醫院	否
9	高屏區	高雄市	3542020363	翁明清婦產科診所	診所	否
10	高屏區	高雄市	1507310019	金安心醫院	醫院	否
11	高屏區	高雄市	1542061077	樂生婦幼醫院	醫院	是
12	高屏區	高雄市	0142030019	衛生福利部旗山醫院	醫院	否
13	高屏區	高雄市	1507300022	博愛蕙馨醫院	醫院	否
14	高屏區	高雄市	1302050014	財團法人私立高雄醫學大學附設中和紀念醫院	醫院	否
15	高屏區	高雄市	3507321336	美杏婦產科診所	診所	否
16	高屏區	高雄市	3507321505	安安十全婦幼診所	診所	否
17	高屏區	高雄市	1502090209	吳昆哲婦產小兒科醫院	醫院	否
18	高屏區	高雄市	3502032870	黃敏毓婦產科診所	診所	否
19	高屏區	高雄市	1502031095	馨蕙馨醫院	醫院	否
20	高屏區	高雄市	3507321514	耀德婦產科診所	診所	否
21	高屏區	高雄市	3542150197	王金城婦產科診所	診所	否
22	高屏區	高雄市	3502110691	小港安生婦產科診所	診所	否
23	高屏區	高雄市	3502041968	楠梓聯合婦產科診所	診所	否
24	高屏區	高雄市	3507340377	魏燕呢婦產科診所	診所	否
25	高屏區	高雄市	3502062725	蘇榮茂診所	診所	否
26	高屏區	高雄市	1507290012	生安婦產小兒科醫院	醫院	是
27	高屏區	高雄市	3507290854	吳錦明婦產科診所	診所	否
28	高屏區	高雄市	1507300068	鈞安婦幼聯合醫院	醫院	否
29	高屏區	高雄市	1142100017	長庚醫療財團法人高雄長庚紀念醫院	醫院	否
30	高屏區	高雄市	1502050045	德謙醫院	醫院	否
31	高屏區	高雄市	3502030732	蘇婦產科診所	診所	否
32	高屏區	高雄市	3502042152	李再昌婦產科診所	診所	否
33	高屏區	高雄市	1102110011	高雄市立小港醫院(委託財團法人私立高雄醫學大學經營)	醫院	否
34	高屏區	高雄市	3502054474	沈中章婦產科診所	診所	否
35	高屏區	高雄市	3502020138	陳正信婦產外科診所	診所	否
36	高屏區	高雄市	3507020030	岡山杏生婦產科診所	診所	否
37	高屏區	高雄市	3502042018	蔡明宗婦產科診所	診所	否
38	高屏區	高雄市	1307020025	財團法人私立高雄醫學大學附設高醫岡山醫院	醫院	否
39	高屏區	高雄市	3502084034	黃寶慧婦產科診所	診所	否
40	高屏區	高雄市	3507310226	翁仲仁婦產科診所	診所	否
41	高屏區	高雄市	3542030547	民愛診所	診所	否
42	高屏區	高雄市	1142120001	義大醫療財團法人義大醫院	醫院	否
43	高屏區	高雄市	3542020872	平和婦產科診所	診所	否
44	高屏區	高雄市	0502080015	國軍高雄總醫院附設民眾診療服務處	醫院	否
45	高屏區	高雄市	3542014132	明馨婦產科診所	診所	否

註：以2024-2025年開立口服墮胎藥數量估算，並以每人服用3顆計算人次。

113-114年開立口服墮胎藥且提供產檢服務院所名單

各縣市依預估流產人次(*註)由多至寡排序

各縣市 排序	區管	縣市	醫事機構代碼	醫療院所名稱	機構層級	是否有申報人工流產HIV 篩檢(截至2025/11)
46	高屏區	高雄市	1107320017	義大醫療財團法人義大大昌醫院	醫院	否
47	高屏區	高雄市	3502040505	王新台婦產科診所	診所	否
48	高屏區	高雄市	3502054867	陳國敏婦產科診所	診所	否
49	高屏區	高雄市	3542010769	安心婦產科診所	診所	否
50	高屏區	高雄市	3502084150	一誠診所	診所	否
51	高屏區	高雄市	3502041833	蔡鎰和婦產科診所	診所	否
52	高屏區	高雄市	0107340027	高雄市立大同醫院	醫院	否
53	高屏區	高雄市	3507290032	好韻診所	診所	否
54	高屏區	高雄市	1502070118	健新醫院	醫院	否
55	高屏區	高雄市	3502050798	婦全婦產科診所	診所	否
56	高屏區	高雄市	3542013671	欣欣婦產科診所	診所	否
57	高屏區	高雄市	0907150029	秀傳醫療社團法人高雄秀傳紀念醫院	醫院	否
58	高屏區	高雄市	0502030015	國軍左營總醫院附設民眾診療服務處	醫院	否
59	高屏區	高雄市	3542050781	陳鍾靈診所	診所	否
60	高屏區	高雄市	1107120017	義大醫療財團法人義大癌治療醫院	醫院	否
61	高屏區	高雄市	3507300113	吳虹婦產科診所	診所	否
62	高屏區	高雄市	0542020011	國軍左營總醫院岡山分院附設民眾診療服務處	醫院	否
63	高屏區	高雄市	3502021635	明誠聯合診所	診所	否
64	高屏區	高雄市	3507020272	金禾美診所	診所	否
65	高屏區	高雄市	3502083377	懷恩婦產科診所	診所	否
66	高屏區	高雄市	3542081412	黃伯達診所	診所	否
67	高屏區	高雄市	3507010801	欣診所	診所	否
1	高屏區	屏東縣	1343030018	輔英科技大學附設醫院	醫院	否
2	高屏區	屏東縣	3543014841	林典慶婦產科診所	診所	是
3	高屏區	屏東縣	0943010035	優生醫療社團法人優生醫院	醫院	否
4	高屏區	屏東縣	3543013479	辛英郎婦產科診所	診所	否
5	高屏區	屏東縣	3543020634	丘健生婦產科診所	診所	否
6	高屏區	屏東縣	0943010026	安和醫療社團法人安和醫院	醫院	是
7	高屏區	屏東縣	3543013291	正大聯合診所	診所	否
8	高屏區	屏東縣	3543014556	王儷蓉婦產科診所	診所	否
9	高屏區	屏東縣	3543013406	興盧婦產科診所	診所	否
10	高屏區	屏東縣	3543031440	新仁愛診所	診所	否
11	高屏區	屏東縣	0643010011	屏東榮民總醫院	醫院	否
12	高屏區	屏東縣	0943030019	安泰醫療社團法人安泰醫院	醫院	否
13	高屏區	屏東縣	3543014289	現代婦產科診所	診所	否
14	高屏區	屏東縣	3543022147	欣安禾婦兒科診所	診所	否
15	高屏區	屏東縣	3543013899	林連風診所	診所	否
16	高屏區	屏東縣	3543011519	杜婦產科診所	診所	否
17	高屏區	屏東縣	3543031600	李澤診所	診所	否
18	高屏區	屏東縣	3543022316	潮州婦產科診所	診所	否
19	高屏區	屏東縣	3543010281	婦安婦產科診所	診所	否
20	高屏區	屏東縣	0943010017	寶建醫療社團法人寶建醫院	醫院	否
1	高屏區	澎湖縣	3544010221	李子林婦產科診所	診所	否
2	高屏區	澎湖縣	3544010338	胡迪文婦產科診所	診所	否
3	高屏區	澎湖縣	0544010031	三軍總醫院澎湖分院附設民眾診療服務處	醫院	否
1	東區	花蓮縣	3545012443	江昌雲婦產科診所	診所	否
2	東區	花蓮縣	3545011259	李學智婦產科診所	診所	否
3	東區	花蓮縣	0545040515	國軍花蓮總醫院附設民眾診療服務處	醫院	是
1	東區	臺東縣	3546010452	優生婦產科診所	診所	否

註：以2024-2025年開立口服墮胎藥數量估算，並以每人服用3顆計算人次。

113-114年開立口服墮胎藥且提供產檢服務院所名單

各縣市依預估流產人次(*註)由多至寡排序

各縣市 排序	區管	縣市	醫事機構代碼	醫療院所名稱	機構層級	是否有申報人工流產HIV 篩檢(截至2025/11)
2	東區	臺東縣	1146010014	台灣基督長老教會馬偕醫療財團法人 台東馬偕紀念醫院	醫院	否
3	東區	臺東縣	0146010013	衛生福利部臺東醫院	醫院	否

註：以2024-2025年開立口服墮胎藥數量估算，並以每人服用3顆計算人次。

自113年10月1日起將人工流產者納為
「孕婦全面篩檢愛滋 (B9案件) 計畫」公費篩檢對象
申報方式及相關注意事項

疾病管制署

疾病管制署自113年10月1日起將人工流產者納為「孕婦全面篩檢愛滋 (B9案件) 計畫」公費篩檢對象

□ 修訂緣由說明如下：

- ✓ 近年我國整體愛滋疫情呈下降趨勢，但**女性新感染人數呈小幅上升趨勢**，且延遲就醫診斷比例約4成
- ✓ 鑒於近年國內新增確診1例愛滋母子垂直感染之嬰兒，係因孕婦妊娠期間多次未攜帶孕婦健康手冊就醫，而錯失HIV篩檢機會，且查其過去曾進行多次人工流產，均未曾進行HIV篩檢
- ✓ **為強化女性HIV篩檢**，促進潛在感染者及早診斷及早治療，降低延遲診斷與傳播風險，以健保代收代付方式支付。

□ 申報方式與注意事項(同孕婦HIV篩檢)

- 限健保特約醫事機構中孕婦產前檢查醫療院所申報
- 案件分類代碼為「B9」
- **就醫序號填「IC09」**
- 「部分負擔代碼」填載免部分負擔代碼「009」，部分負擔金額填0
- 給付項目:請參考右圖
- **主診斷碼**：請參考第3頁

HIV檢驗方法

初步檢驗

-HIV Ag/Ab Test (E3046C) 280點

確認檢驗

-ICT(14083C) 2011點

-NAT(14074C) 4000點

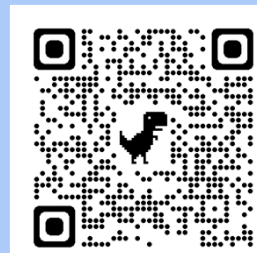
人工流產者愛滋篩檢之主診斷代碼建議表

名稱	ICD-10-CM
來院接受人類免疫缺乏病毒[HIV]之篩檢	Z11.4
來院接受選擇性終止妊娠	Z33.2
其他終止妊娠相關代碼	O00.X、O01.X、O02.X、O03.X、O04.X、O07.X、O08.X
迫切流產	O20.0
無月經	N91.0、N91.1、N91.2
月經不規則	N92.6
子宮及陰道異常出血	N93.9
產科破傷風	A34

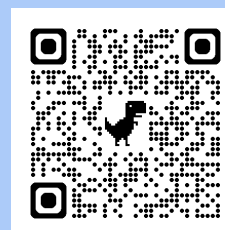
鼓勵婦產科醫師如遇符合申報B9案件之人工流產者， 請主動提供HIV篩檢服務

針對人工流產之女性(包含：使用口服墮胎藥物或手術方式)

- 採鼓勵方式進行HIV篩檢，經本人口頭同意後，請提供愛滋篩檢服務，以B9案件申報
- 初篩陽性後儘速送驗進行確認診斷，由於人工流產者非屬孕產婦(初篩陽性即通報)，通報處理流程比照一般民眾規定，請於「HIV確診」24小時內完成通報
- 如檢驗結果為陰性者且經評估持續有HIV感染風險行為者可轉介PrEP，以減少感染HIV之風險，目前我國PrEP公費合作院所115年計133家，詳細資訊請參考本署全球資訊網(<https://www.cdc.gov.tw>)
- 計畫申報方式及相關注意事項請參考本署全球資訊網(<https://www.cdc.gov.tw>)。



PrEP公費合作機構



計畫申報方式及
相關注意事項



用SHARE模式鼓勵人工流產者接受HIV篩檢

S

SHARE 分享

與人工流產者分享為何需要執行HIV篩檢及潛伏期達10年無症狀並不表示沒有感染的自然史。

H

HIGHLIGHT 強調

強調自身或伴侶、病人以往接受篩檢之正面經驗，增強人工流產者接受HIV篩檢之意願。

A

ADDRESS 處理

向人工流產者解釋對HIV篩檢之疑慮。

R

REMIND 提醒

只要有性行為都有感染HIV之風險，提醒及早接受HIV篩檢，及正確預防HIV感染之方法。

E

EXPLAIN 說明

說明若HIV篩檢結果為陽性，須接續完成確認檢驗，若確診HIV感染需及時接受治療之重要性。

註：人工流產者包含使用口服墮胎藥物或手術方式

<https://www.acpjournals.org/doi/10.7326/m23-2802>

<https://www.cdc.gov/flu/professionals/vaccination/flu-vaccine-recommendation.htm>

鼓勵人工流產之婦女接受HIV篩檢之對話範例

S 林小姐，只要有性行為，每個人都有感染HIV之可能，而且感染HIV通常無明顯症狀，但病毒潛伏在體內會持續破壞免疫功能，潛伏期可達10年，容易被輕忽...

H 我自己(的太太)懷孕或我照顧的孕產婦，也有接受HIV篩檢，只要做血液檢查時順便多抽1管血(約5c.c.)就可以了，不會太麻煩...

A 目前疾管署推行孕婦篩檢HIV已經很多年了，今年只是擴大將人工流產者也納入建議接受HIV篩檢的對象，讓女性的篩檢涵蓋率提升，這是政府推行的免費篩檢服務，不用擔心

R 只要有性行為，都有感染HIV之風險，提醒全程正確使用保險套對性傳染病防護之重要性，且如果感染HIV能及早篩檢出來，才能保護自己及伴侶！

E 如果HIV篩檢結果為陽性，須接續完成確認檢驗，若確診HIV感染需及時接受治療，不然將導致發病或伺機性感染等結果，也可能把HIV病毒傳染給伴侶。如能及早接受HIV篩檢，才能及早預防或接受後續治療！

相關資源

- **新聞稿**：自113年10月1日起，擴大將人工流產納入孕婦公費愛滋篩檢服務對象。愛自己擁抱健康！
- **致醫界通函**：
 - 自113年10月1日起，擴大將人工流產者納入公費愛滋篩檢服務對象，籲請醫師鼓勵並強化女性愛滋篩檢(疾病管制署致醫界通函第547號)
 - 附件：孕婦全面篩檢愛滋 (B9案件) 計畫申報方式、民眾說帖及相關注意事項
- 與婦產科醫學會合作，於**會員電子報**持續鼓勵婦產科醫師們如遇符合申報B9案件之人工流產者，請主動提供篩檢服務。

新聞稿：



<https://gov.tw/mSV>

致醫界通函：



<https://gov.tw/pon>

孕婦全面篩檢愛滋 (B9案件) 計畫申報方式、民眾說帖及相關注意事項

自113年10月1日起將**人工流產者**納為
「孕婦全面篩檢愛滋 (B9案件) 計畫」**公費篩檢**對象
申報方式及向民眾說明之建議

TAIWAN CDC

HIV檢驗轉介單填寫說明

如需將個案轉介至愛滋指定醫療院所(或衛生局/所)進行HIV確認檢驗，或轉介PrEP服務，請附轉介單

原		HIV 檢驗轉介單		112年10月修訂	
民眾姓名		民眾聯絡電話			
民眾有愛滋自我篩檢陽性結果： <input type="checkbox"/> 無 <input type="checkbox"/> 有，試劑編號：_____					
機構/單位名稱		轉介日期		民國____年____月____日	
轉介聯絡人		(簽章) 轉介單位電話			
HIV檢驗方法 (請勾選✓)					
機	HIV 初步 檢驗	<input type="checkbox"/> HIV抗原/抗體複合型快速初步檢驗 (HIV 抗原/抗體快篩) HIV Antigen/Antibody Rapid Test		<input type="checkbox"/> 陽性 <input type="checkbox"/> 陰性	民國____年____月____日
		<input type="checkbox"/> 實驗室上機之HIV抗原/抗體複合型初步檢驗 HIV Antigen/Antibody Laboratory Test		<input type="checkbox"/> 陽性 <input type="checkbox"/> 陰性	民國____年____月____日
		<input type="checkbox"/> 實驗室上機之HIV抗體初步檢驗 (EIA 或PA)		<input type="checkbox"/> 陽性 <input type="checkbox"/> 陰性	民國____年____月____日
		<input type="checkbox"/> HIV抗體快速初步檢驗(HIV抗體快篩)		<input type="checkbox"/> 陽性 <input type="checkbox"/> 陰性	民國____年____月____日
單	HIV 確認 檢驗	<input type="checkbox"/> 抗體免疫層析法(ICT)		<input type="checkbox"/> 陽性 <input type="checkbox"/> 陰性 <input type="checkbox"/> 未確定	民國____年____月____日
		<input type="checkbox"/> 西方墨點法(WB)		<input type="checkbox"/> 陽性 <input type="checkbox"/> 陰性 <input type="checkbox"/> 未確定	民國____年____月____日
		<input type="checkbox"/> 分子生物學核酸檢測(NAT)		<input type="checkbox"/> 陽性 <input type="checkbox"/> 陰性	民國____年____月____日
經提供初步衛教諮詢並徵得個案同意後協助轉介 (請勾選✓) <input type="checkbox"/> HIV初步檢驗結果為「陽性」，需進行確認檢驗。 <input type="checkbox"/> HIV初步檢驗結果為「陽性」且抗體免疫層析法(ICT)或西方墨點法(WB)檢驗結果為「陰性」或「未確定」，需進行分子生物學核酸檢測(NAT)檢驗。 <input type="checkbox"/> HIV確認檢驗結果為「陽性」之確診通報個案，需轉介愛滋指定醫療院所接受HIV相關醫療照護。 <input type="checkbox"/> 接受暴露HIV前預防性投藥(PrEP)適用性評估服務。(檢驗結果為「陰性」者) <input type="checkbox"/> 其他(請簡述)：_____					
建議轉介單位名稱：_____ 醫院/診所/衛生局(所)					

※本轉介單請填妥一式3份或掃描影本，分別提供愛滋檢驗民眾、原採檢單位、及接受轉介單位留存。

HIV初步檢驗(篩檢)結果為陽性

- 請填寫個案姓名及聯絡方式、篩檢日期、單位名稱及聯絡人、轉介愛滋指定醫療院所(或衛生局/所)名稱。
- 建議可先聯絡愛滋指定醫事機構或各縣市衛生局之「HIV初篩陽性個案轉介聯絡窗口」，以儘快協助個案完成HIV確認檢驗。

HIV初步檢驗(篩檢)結果為陰性，但評估具有感染風險

- 請協助轉介PrEP預防服務

接受轉介(轉入)單位名稱：_____ 醫院/診所/衛生局(所)
 個管師/衛生局(所)人員簽章：_____
 轉介收業(簽收)日：民國____年____月____日

※「HIV 初步檢驗陽性」民眾憑轉介單至愛滋指定醫療院所就醫進行確認檢驗，須帶著補助個案當次就醫之掛號費及部分負擔，請逕洽指定醫療院所愛滋個案協助。(可透過網址或QRcode 查詢愛滋指定醫療院所聯絡資訊：<https://reurl.cc/moRovl>)



HIV初篩陽性個案轉介聯絡窗口資訊

最新聯絡資訊可參考以下連結及QR-code

愛滋指定醫療院所



<https://gov.tw/FyX>

各縣市衛生局



<https://gov.tw/zpQ>

