

中華民國醫師公會全國聯合會 函

地址：106646臺北市大安區安和路1段29號
9樓

承辦人：陳威利

電話：(02)2752-7286分機123

傳真：(02)2771-8392

Email：ili.chen@mail.tma.tw

受文者：臺中市大臺中醫師公會

發文日期：中華民國114年1月17日

發文字號：全醫聯字第1140000097號

速別：普通件

密等及解密條件或保密期限：

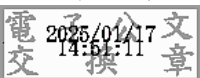
附件：如文 (0000097A00_ATTCH2. pdf)

主旨：轉知衛生福利部國民健康署有關114年代謝症候群防治計畫衍生之檢驗(查)及併同執行疾病診療之申報方式如附件，請轉知所屬會員，請查照。

說明：

- 一、依據衛生福利部國民健康署114年1月8日國健慢病字第1140660026號書函辦理。
- 二、本函訊息刊登本會網站。

正本：各縣市醫師公會

副本：

理事長 周慶明

衛生福利部國民健康署 書函

地址：103205 臺北市大同區塔城街36號
聯絡人：薛曉筑
聯絡電話：02-25220703
傳真：02-25220709
電子郵件：hhc@hpa.gov.tw

受文者：中華民國醫師公會全國聯合會

發文日期：中華民國114年1月8日

發文字號：國健慢病字第1140660026號

速別：普通件

密等及解密條件或保密期限：

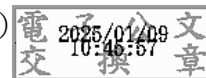
附件：健保醫字第1140660013號書函1份 (A21040000I_1140660026_doc1_Attach1.PDF)

主旨：有關114年代謝症候群防治計畫衍生之檢驗(查)及併同執行疾病診療之申報方式，詳如附件，請轉知所屬會員參考，請查照。

說明：依據衛生福利部中央健康保險署114年1月7日健保醫字第1140660013號書函辦理。

正本：中華民國醫師公會全國聯合會、中華民國診所協會全國聯合會、社團法人台灣家庭醫學醫學會、中華民國基層醫療協會、中華民國基層醫師協會、台灣基層糖尿病協會、台北市電腦商業同業公會

副本：衛生福利部中央健康保險署、地方政府衛生局(含附件)



衛生福利部中央健康保險署 書函

地址：106211 臺北市大安區信義路三段
140號

聯絡人：張玉婷

聯絡電話：02-27065866 分機：2658

傳真：02-27069043

電子郵件：A111162@nhi.gov.tw

受文者：衛生福利部國民健康署

發文日期：中華民國114年1月7日

發文字號：健保醫字第1140660013號

速別：最速件

密等及解密條件或保密期限：

附件：無

主旨：有關114年代謝症候群防治計畫(下稱本計畫)衍生之檢驗(查)及併同執行疾病診療之申報方式，詳如說明，請轉知參與診所參考，請查照。

說明：

- 一、依據衛生福利部國民健康署113年12月17日國健慢病字第1130661191號函及114年代謝症候群防治計畫辦理。
- 二、114年本計畫移由公務預算支應，惟追蹤管理費(P7502C)及年度評估費(P7503C)之檢驗檢查項目由健保西醫基層總額一般服務預算支應。
- 三、本計畫追蹤管理費及年度評估費衍生之檢驗(查)費用，請併同P7502C或P7503C申報，案件分類填「A3：預防保健」，就醫序號填「MSPT：代謝症候群防治計畫之個案收案、追蹤及年度評估」、部分負擔填「009：其他規定免部分負擔者」，且不得申報門診診察費。
- 四、如執行疾病診療併行本計畫，疾病診療費用與本計畫補助費用(P7501C、P7502C及P7503C)(含衍生之健保檢驗費用)

電子文
文騎

3

總收文 114.01.07

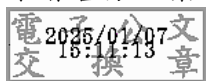


1140100266

分開兩筆案件申報，並得申報門診診察費。

正本：本署各分區業務組、衛生福利部國民健康署

副本：



裝

訂



線

