

臺中市政府衛生局 函

地址：420206臺中市豐原區中興路136號
承辦人：蕭秉豐
電話：04-25265394分機3392
電子信箱：hbtcf00553@taichung.gov.tw

受文者：社團法人臺中市大臺中醫師公會

發文日期：中華民國112年10月20日
發文字號：中市衛保字第1120140405號
速別：普通件
密等及解密條件或保密期限：
附件：如主旨 (387140000I_1120140405_ATTACH1.pdf)

主旨：轉知衛生福利部國民健康署辦理「113年全方位癌症防治策進計畫」及「113年癌症防治品質精進計畫」說明會，詳如說明段，請查照。

說明：

- 一、依據衛生福利部國民健康署(下稱國健署)112年10月18日國健癌字第1120361280號函辦理。
- 二、為提升全國癌症篩檢品質，國健署公開徵求旨揭計畫，案名分別為：
 - (一)「113年全方位癌症防治策進計畫」：為補助案；針對110年度癌登申報數100案(含)以上之「健保特約醫療院所」，計畫內容包含癌症篩檢及癌症診療。
 - (二)「113年癌症防治品質精進計畫」：為委辦案；計畫內容僅含癌症篩檢。
- 三、上開計畫之癌症篩檢工作項目，係針對大腸癌、肺癌、乳癌及子宮頸癌之「困難個案」執行篩檢作業，例如：久未篩之民眾、身障者、首篩族群等；與預防保健篩檢資格有所不同，請詳看需求說明書。

四、旨揭說明會中部場次相關資訊如下(議程表如附件)：

(一)時間：112年11月15日(三)上午9:00至上午12:10。

(二)地點：集思新烏日會議中心3樓瓦特廳(台中市烏日區高鐵東一路26號)。

五、旨揭計畫需求說明書請至國健署官網(<https://www.hpa.gov.tw/>，首頁→服務園地→活動訊息→本署公告)下載；

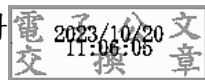
另「113年癌症防治品質精進計畫」招標相關資訊請逕至政府電子採購網(<https://web.pcc.gov.tw/pishtml/pisindex.html>)查詢。

六、如貴單位符合旨揭計畫執行能力者，請視其意願派員參與說明會，由於場地座位有限，建議每單位1~2名人員參與。

七、如有疑問，「113年癌症防治品質精進計畫」請電洽(02)2522-0888轉782呂小姐；「113年全方位癌症防治策進計畫」請電洽(02)2522-0888轉798陳小姐。

正本：社團法人臺中市醫師公會、社團法人臺中市大臺中醫師公會、台中市診所協會、臺中市台中都診所協會、社團法人臺中市大臺中診所協會、臺中市地區級以上醫院64家

副本：本局保健科



說明會場次及地點交通：

場次	第一場-北部場	可容納人數	270 人
日期	112 年 11 月 08 日(星期三) 下午 14:00-17:20		
地點	臺北市青少年發展暨家庭教育中心-6 樓國際會議廳 (臺北市中正區仁愛路一段 17 號)		
議程	14:00-14:10 (10 分鐘)	主辦單位致詞	
	14:10-15:10 (60 分鐘)	「113 年癌症防治品質精進計畫」委辦案招標說明 及「113 年全方位癌症防治策進計畫」補助案「篩檢」部分說明	
	15:10-15:20(10 分鐘)	中場休息	
	15:20-16:20 (60 分鐘)	「113 年全方位癌症防治策進計畫」補助案「診療」部分說明	
	16:20-17:20 (60 分鐘)	Q&A 時間	

交通資訊：

一、捷運

1. 臺北捷運淡水、信義線 (紅線)：臺大醫院站 (2 號出口)，沿公園路至凱達格蘭大道轉仁愛路，步行約 12 分鐘。
2. 臺北捷運板南線：善導寺站 (3 號出口)，沿林森南路往前走至仁愛路，步行約 10 分鐘。

二、公車

1. 林森南路 671、208、22、15、295。
2. 仁愛路一段(方向←)：261、651、630、37、270、621。
3. 仁愛路一段(方向→)：270、621、630、651、37、263。

三、停車資訊

臺北市青少年發展處地下停車場(B3、B4)，每小時 30 元。

活動場地路線圖 (地址：台北市中正區仁愛路一段 17 號)



場次	第二場-南部場	可容納人數	200 人
日期	112 年 11 月 14 日(星期二) 下午 13:30-16:40		
地點	蓮潭國際會館-B1 國際二廳 (高雄市左營區崇德路 801 號)		
議程	13:30-13:40 (10 分鐘)	主辦單位致詞	
	13:40-14:40 (60 分鐘)	「113 年癌症防治品質精進計畫」委辦案招標說明 及「113 年全方位癌症防治策進計畫」補助案「篩檢」部分說明	
	14:40-14:50(10 分鐘)	中場休息	
	14:50-15:50 (60 分鐘)	「113 年全方位癌症防治策進計畫」補助案「診療」部分說明	
	15:50-16:40 (50 分鐘)	Q&A 時間	

交通資訊：

一、捷運

1. 步行：搭乘高雄捷運至生態園區站(R16)，由 1 號出口，沿博愛三路右轉崇德路步行約 10 分鐘抵達會館。
2. 計程車：搭乘高雄捷運至生態園區站(R16)轉乘計程車約 3 分鐘，可抵達會館。
3. YouBike：搭乘高雄捷運至生態園區站(R16)，於 1 號出口租借 YouBike，沿博愛三路騎乘，右轉崇德路，約 5 分鐘可抵達會館。

二、高鐵

1. 捷運：搭乘高鐵至左營站，搭乘紅線左營站(R16)到生態園區站(R15)1 號出口後約步行 10 分鐘，可抵達會館。
2. 計程車：在左營高鐵站下車，四號出口搭乘計程車，約 5 分鐘的車程。

三、停車資訊

蓮潭會館平面停車場，每小時 50 元。



場次	第三場-中部場	可容納人數	200 人
日期	112 年 11 月 15 日(星期三) 上午 09:00-12:10		
地點	集思新烏日會議中心-3 樓瓦特廳 (臺中市烏日區高鐵東一路 26 號)		
議程	09:00-09:10 (10 分鐘)	主辦單位致詞	
	09:10-10:10 (60 分鐘)	「113 年癌症防治品質精進計畫」委辦案招標說明 及「113 年全方位癌症防治策進計畫」補助案「篩檢」部分說明	
	10:10-10:20 (10 分鐘)	中場休息	
	10:20-11:20 (60 分鐘)	「113 年全方位癌症防治策進計畫」補助案「診療」部分說明	
	11:20-12:10 (50 分鐘)	Q&A 時間	

交通資訊：

一、火車、高鐵

1. 臺鐵：臺鐵新烏日站，直走約 30 秒抵達。
2. 高鐵：往出口 3 台鐵車站方向直行，右轉往台鐵售票大廳，會議中心即在左側。

二、公車

1. 新烏日車站：3、39、56、74、74 繞、93、101、102、133、248、281 副、617、A1。
2. 高鐵台中站 (台中市區公車)：26、33、37、70、70A、70B、82、99、99 延、151、151A、151 區、153、153 區、153 延、155、155 副、156、158、159、160、160 副、161、161 副、綠 1。

三、開車、停車資訊

1. 開車：台 74 線的 1-成功號出口下交流道，右轉環河橋，於高鐵東路右轉直駛至高鐵東一路左轉 (會議中心即在右側)。
2. 停車資訊：台鐵新烏日車站【室內停車場】：電梯直達會議中心，
汽車每小時 20 元，高鐵東一路右轉入迴轉道左側即為汽車停車入口處，請參考地圖 P1 處。
機車平日每日 20 元，假日每日 30 元，機車停車入口處位於高鐵東一路(實際收費依停車場公告為主)。

