

臺中市政府衛生局 函

地址：420206臺中市豐原區中興路136號
承辦人：技士 劉芳瑜
電話：(04)25265394分機3331
傳真：(04)25263401
電子信箱：hbtcm01361@taichung.gov.tw

受文者：社團法人臺中市大臺中醫師公會

發文日期：中華民國112年10月6日

發文字號：中市衛保字第1120133558號

速別：普通件

密等及解密條件或保密期限：

附件：如說明三 (387140000I_1120133558_ATTACH1.pdf、
387140000I_1120133558_ATTACH2.pdf)

主旨：函轉中山醫學大學辦理肺癌研究計畫之宣導海報，請貴單位協助轉知轄下所屬單位，請查照。

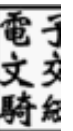
說明：

一、依據中山醫學大學112年10月3日中山醫大校研字第1120012391號函辦理。

二、肺癌近年來為癌症死因之首位，其發病率也呈現逐年上升的趨勢。目前低劑量電腦斷層(LDCT)檢查已成為全世界最普遍早期肺癌篩選的工具，然而成本高昂。西方族群因8成以上肺癌是由抽菸造成，因此其篩查對象主要是以抽菸者為主，而臺灣6成肺癌是不抽菸，其成因到目前仍不明，茲就不抽菸族群、抽菸及職業暴露等高風險族群進行研究，以利輔助後續篩查與精準診斷，說明如下：

(一)針對不抽菸族群：該校執行衛生福利部補助之跨機構合作的癌症轉譯研究計畫「前瞻性多中心臨床研究驗證與優化多面向不抽菸肺癌風險預測模型」。

(二)針對抽菸及職業暴露等高風險族群：該校發起高風險族



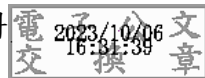
群跨機構合作肺癌研究計畫「臺灣真實世界基於衛生福利部國民健康署高風險群受試者低劑量電腦斷層掃描篩檢行為及結果研究」。

三、檢附針對不抽菸族群(附件1)及針對抽菸及職業暴露等高風險族群(附件2)研究計畫之受試者招募海報各1份，請惠予協助公告及宣導。

四、如有任何問題，敬請聯絡中山醫學大學附設醫院-肺癌診治研究中心，聯絡電話：04-24739595 分機 34414。

正本：臺中市政府消防局、臺中市政府環境保護局、臺中市政府經濟發展局、臺中市食品藥物安全處、臺中市養護工程處、臺中市政府民政局、臺中市政府財政局、臺中市政府教育局、臺中市政府建設局、臺中市政府都市發展局、臺中市政府水利局、臺中市政府農業局、臺中市政府觀光旅遊局、臺中市政府社會局、臺中市政府勞工局、臺中市政府文化局、臺中市政府地政局、臺中市政府法制局、臺中市政府新聞局、臺中市政府地方稅務局、臺中市政府運動局、臺中市政府數位治理局、台中市診所協會、社團法人臺中市大臺中醫師公會、臺中市台中都診所協會、社團法人臺中市醫師公會、臺中市大臺中診所協會

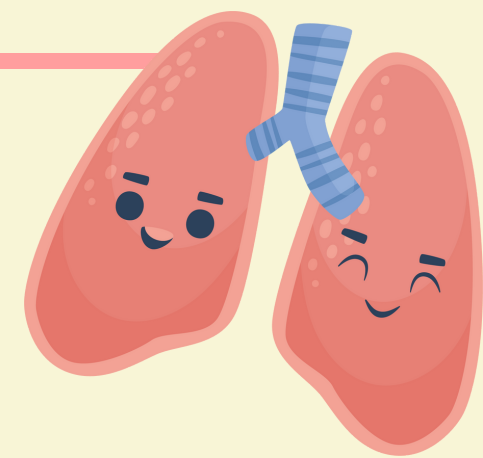
副本：本局保健科





前瞻性多中心臨床研究驗證與優化多 面向不抽菸肺癌風險預測模型

本計畫預計利用流行病學資訊、空汙、生物標記及影像學特徵等對肺癌預測模式進行確效與優化



受試者招募條件

納入條件

- 無吸菸史。
- 年齡50歲到80歲(但具有生物性一等親肺癌家族病史者，若比肺癌指標個案年長，即使未滿50歲，也可收案。)
- 願意簽署受試者同意書且接受問卷調查並提供檢體者。
- 願意後續接受影像學檢查及追蹤者。

排除條件

- 曾得過肺癌，或過去五年內曾罹患皮膚癌及子宮頸原位癌以外之癌症。
- 無法接受胸腔穿刺或手術者。
- 過去18個月內曾接受過胸部電腦斷層檢查。
- 過去一個月內有不明原因之咳血。
- 過去一年內有不明原因之體重減輕超過6公斤。
- 懷孕中。

對於本研究案有興趣者，
歡迎透過QR CODE與我們聯繫



參與醫院：中山醫學大學附設醫院、國立臺灣大學醫學院附設醫院、
國立臺灣大學醫學院附設醫院癌醫中心分院、
國立臺灣大學醫學院附設醫院新竹臺大分院、臺中榮民總醫院、
高雄醫學大學附設中和紀念醫院、國立成功大學附設醫院、花蓮慈濟醫院

補助計畫：衛生福利部-跨機構合作的癌症轉譯研究計畫

主辦單位暨執行辦公室：中山醫學大學附設醫院 肺癌診治研究中心

聯絡電話：04-24739595 分機34414

執行機構：中山醫學大學附設醫院 聯絡電話：04-24739595 分機34414



臺灣真實世界基於衛生福利部國民健康署高風險群 受試者低劑量電腦斷層掃描篩檢行為及結果研究

A部分: 問卷評估

B部分: 低劑量電腦斷層掃描篩檢結果和處理

本計畫預探討高風險族群肺癌篩檢率及診斷率，並利用流行病學資訊、空汙、生物標記及影像學特徵等對肺癌預測模型進行前瞻性分析

受試者招募條件

納入條件

符合以下三個高危險群條件之一者
(符合二個或以上則無法進入本計畫)

第一組: 以前重度吸菸者

年齡50歲到80歲，而且須二項條件皆符合。

- 吸菸大於或是等於20包年。
- 戒菸成功(超過半年)，且戒菸未超過15年。

第二組: 一等親有肺癌家族史 (包含父母、子女、兄弟、姊妹)

- 年齡50歲以上。
- 年齡未滿50歲者，若年齡大於家族肺癌最小發病者也可納入。

第三組: 高風險職業或是環境暴露者

年齡50歲到80歲，而且須至少符合下列其中一項條件

- 高空氣汙染職業超過10年。例如交通警察(包含義交)、消防隊員、公車司機、街道清潔隊員、道路養護工人、攤販及中餐廚師..等。
- 煮食指標大於等於110 (2/7 x 油煎、翻炒、油炸(各算一分)在一週次數 x 煮食年)。
- 煮食未使用抽油煙機超過20年。
- 肺結核病史並已經完治，至今超過5年。

排除條件

- 曾得過肺癌。
- 過去五年內曾罹患其它癌症除了非黑色素皮膚癌及子宮頸原位癌以外。
- 無法接受胸腔穿刺或手術者。
- 過去18個月內曾接受過胸部電腦斷層檢查。
- 過去一個月內有不明原因之咳血。
- 過去一年內有不明原因之體重減輕超過6公斤。
- 懷孕中。



對本研究案有興趣者，歡迎透過QR CODE留下您的聯絡資訊，我們會與您聯繫，謝謝!

參與醫院：中山醫學大學附設醫院、國立臺灣大學醫學院附設醫院、國立臺灣大學醫學院附設醫院癌醫中心分院、國立臺灣大學醫學院附設醫院新竹臺大分院、臺中榮民總醫院、高雄醫學大學附設中和紀念醫院、國立成功大學附設醫院、花蓮慈濟醫院

主辦單位暨執行辦公室：
中山醫學大學附設醫院 肺癌診治研究中心
聯絡電話:04-24739595分機34414
執行機構:中山醫學大學附設醫院
聯絡電話:04-24739595分機34414