

## 臺中市政府衛生局 函

地址：420206臺中市豐原區中興路136號  
承辦人：科員 吳沂玟  
電話：25265394#3221  
電子信箱：snoopyqq0823@taichung.gov.  
tw

受文者：社團法人臺中市大臺中醫師公會

發文日期：中華民國111年2月7日

發文字號：中市衛醫字第1110013197號

速別：普通件

密等及解密條件或保密期限：

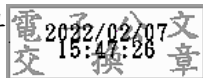
附件：衛生福利部111年1月26日衛部健字第1113360011A號函、衛生福利部111年1月26日衛部健字第1113360011公告（387140000I\_1110013197\_ATTACH1.pdf、387140000I\_1110013197\_ATTACH2.pdf）

主旨：衛生福利部111年1月26日以衛部健字第1113360011號公告發布「111年度全民健康保險醫療給付費用總額及其分配方式」，檢送公告影本1份供參，請惠予轉知所屬會員，請查照。

說明：依據衛生福利部111年1月26日衛部健字第1113360011A號函辦理。

正本：社團法人臺中市醫師公會、社團法人臺中市大臺中醫師公會、臺中市醫師公會、臺中市大臺中醫師公會、社團法人臺中市牙醫師公會、臺中市大臺中牙醫師公會

副本：本局醫事管理科



檔 號：  
保存年限：

## 衛生福利部 函

地址：115204 台北市南港區忠孝東路6段  
488號

聯絡人：劉于鳳

聯絡電話：(02)8590-6879

傳真：(02)8590-6046

電子郵件：hsyufeng@mohw.gov.tw

受文者：臺中市政府

發文日期：中華民國111年1月26日

發文字號：衛部健字第1113360011A號

速別：普通件

密等及解密條件或保密期限：

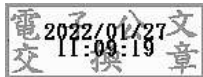
附件：公告影本1份 (A21000000I\_1113360011A\_doc3\_Attach1.pdf、  
A21000000I\_1113360011A\_doc3\_Attach2.pdf)

主旨：「111年度全民健康保險醫療給付費用總額及其分配方  
式」，業經本部於中華民國111年1月26日以衛部健字第  
1113360011號公告發布。茲檢送公告影本1份，請查照。

說明：依據「全民健康保險法」第61條暨111年1月6日衛部保字第  
1100153541號函、111年1月12日衛部保字第1101260374號  
函。

正本：中華民國工商協進會、中華民國工業協進會、中華民國中醫師公會全國聯合會、  
中華民國牙醫師公會全國聯合會、中華民國全國工業總會、中華民國工業區廠商  
聯合總會、中華民國全國商業總會、中華民國全國教師會、中華民國全國漁會、  
中華民國全國總工會、中華民國全國職業總工會、中華民國全國建築師公會、中  
華民國農會、中華民國醫師公會全國聯合會、中華民國藥師公會全國聯合會、中  
華民國護理師護士公會全國聯合會、台灣社會福利總盟、台灣總工會、台灣醫院  
協會、全國工人總工會、全國產業總工會、全國產職業總工會、全國勞工聯合總  
工會、行政院主計總處、台灣醫療改革基金會、國家發展委員會、臺灣病友聯  
盟、中華民國區域醫院協會、台灣社區醫院協會、台灣醫學中心協會、本部社會  
保險司、本部全民健康保險爭議審議會、衛生福利部中央健康保險署、臺北市政  
府、基隆市政府、連江縣政府、新北市政府、宜蘭縣政府、新竹市政府、新竹縣  
政府、桃園市政府、苗栗縣政府、臺中市政府、彰化縣政府、南投縣政府、嘉義  
市政府、嘉義縣政府、雲林縣政府、臺南市政府、高雄市政府、澎湖縣政府、金  
門縣政府、屏東縣政府、臺東縣政府、花蓮縣政府

副本：



醫事管理科 收文:111/01/27

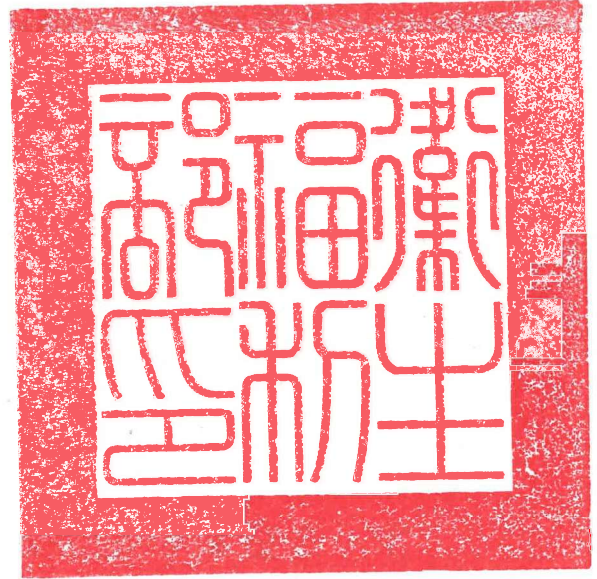


1110026754

有附件

## 衛生福利部 公告

發文日期：中華民國111年1月26日  
發文字號：衛部健字第1113360011號  
附件：如公告事項一(附件一至五共5件)



主旨：公告111年度全民健康保險醫療給付費用總額及其分配方式。

依據：「全民健康保險法」第61條暨111年1月6日衛部保字第1100153541號函、111年1月12日衛部保字第1101260374號函。

### 公告事項：

一、111年度全民健康保險牙醫門診、中醫門診、西醫基層、醫院醫療給付費用成長率與其他預算額度及相關分配，核定結果如下：

(一)整體醫療給付費用總額約8,095.62億元，較其110年度核定總額成長3.320%。

(二)四部門醫療給付費用總額相關分配(含地區預算)與其他預

算如下：

- 1、牙醫門診醫療給付費用總額約49,518.3百萬元，較其110年度核定總額成長2.756%，其中一般服務成長率為1.843%，專款項目全年經費為1,738.8百萬元(附件一)。
- 2、中醫門診醫療給付費用總額約29,690.7百萬元，較其110年度核定總額成長4.208%，其中一般服務成長率為4.176%，專款項目全年經費為979.8百萬元(附件二)。
- 3、西醫基層醫療給付費用總額約154,644.1百萬元，較其110年度核定總額成長2.744%，其中一般服務成長率為1.831%，專款項目全年經費為7,930.1百萬元，門診透析服務成長率為4.689%(附件三)。
- 4、醫院醫療給付費用總額約559,129.2百萬元，較其110年度核定總額成長3.504%，其中一般服務成長率為3.049%，專款項目全年經費為34,538.7百萬元，門診透析服務成長率為2.015%(附件四)。
- 5、其他預算額度為16,579.2百萬元，由中央健康保險署管控(附件五)。

二、111年度全民健康保險醫療給付費用總額之計算公式如下：

- (一) 111年度全民健保醫療給付費用總額= [110年度部門別醫療給付費用×(1+111年度部門別醫療給付費用成長率)]之合計+111年度其他預算醫療給付費用

(二)111年度全民健保醫療給付費用總額成長率=(111年度核定之全民健保醫療給付費用總額-110年度核定之全民健保醫療給付費用總額)/110年度核定之全民健保醫療給付費用總額

註：

- 1、部門別為牙醫門診、中醫門診、西醫基層及醫院；另「其他預算」採協定各項目之全年經費。
- 2、西醫基層及醫院總額尚須加上門診透析服務費用。

部長陳時中

