

檔 號：
保存年限：

中華民國醫師公會全國聯合會 函

地址：10688台北市安和路一段29號9樓
承辦人：黃佩宜
電話：(02)2752-7286分機131
傳真：(02)2771-8392
電子信箱：petty124@tma.tw

受文者：臺中市大臺中醫師公會

發文日期：中華民國106年7月27日
發文字號：全醫聯字第1060001163號
速別：普通件
密等及解密條件或保密期限：
附件：如說明(0001163A00_ATTCH1.pdf、0001163A00_ATTCH2.docx)

主旨：轉知衛生福利部中央健康保險署檢送急性後期照護居家模式職能治療訓練課程規劃建議，提供相關公學協會作為辦理之參考，並請將辦理日期告知該署以利轉知醫療院所相關醫事人員參訓，請 查照。

說明：依衛生福利部中央健康保險署106年7月18日健保醫字第1060060183號函(附件)辦理。

正本：各縣市醫師公會

副本：

理事長 邱 泰 源



XC04101163

檔 號：

保存年限：

衛生福利部中央健康保險署 函

地址：臺北市信義路3段140號

傳真：(02)27026324

承辦人及電話：張益誠(02)27065866轉2647

電子信箱：cyi@nhi.gov.tw

受文者：中華民國醫師公會全國聯合會

發文日期：中華民國106年7月18日

發文字號：健保醫字第1060060183號

速別：普通件

密等及解密條件或保密期限：

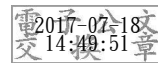
附件：如主旨(1060060183A-1.docx)

主旨：檢送急性後期照護居家模式職能治療訓練課程，如附件，
惠請貴會推廣辦理，並請將辦理日期告知本署以利轉知醫
療院所相關醫事人員參訓，請查照。

說明：為擴大推廣醫事人員參與急性後期照護專業訓練課程，本
署公開課程內容由相關公學協會推廣辦理。

正本：台灣職能治療學會、中華民國職能治療師公會全國聯合會、台灣整合照護學會、
台灣老年學暨老年醫學會、中華民國心臟學會、台灣物理治療學會、台灣復健醫
學會、台灣神經學學會、台灣神經外科醫學會、中華民國骨科醫學會、台灣聽力
語言學會、中華民國物理治療師公會全國聯合會、中華民國語言治療師公會全國
聯合會、中華民國醫師公會全國聯合會、台灣醫院協會、台灣社區醫院協會

副本：本署醫務管理組、本署各分區業務組（均含附件）



裝

訂

線



急性後期照護居家模式職能治療訓練課程

課程主題	時數 (hr)	建議師資
全民健保急性後期整合照護計畫說明	1	健保署推派代表
高齡衰弱急性後期居家職能治療	1	成功大學張玲慧 臺北市職能治療師公會柯宏勳 臺北市職能治療師公會沈明德
心臟衰竭急性後期居家職能治療	1	臺灣大學毛慧芬 成功大學張玲慧 義守大學李秉家
脆弱性骨折急性後期居家職能治療	1	師範大學陳貞夙 林口長庚醫院陳秋文 高雄長庚醫院張瑞昆 高醫附設醫院梁文隆
創傷性神經(含腦中風)損傷急性後期居家職能治療	1	臺灣大學薛漪平 長庚大學吳菁宜 新光醫院蔡沛潔 北醫附設醫院周詩涵 中山醫學大學陳瓊玲 成大醫院徐秀雲
燒燙傷急性後期居家職能治療	1	林口長庚醫院陳彥華 陽光基金會涂育嫻 陽光基金會張瑄瑄 高雄長庚醫院張瑞昆 國軍左營醫院陳生松
居家資源連結(長期照顧、輔具、環境改造、職業重建等)	1	中華民國老人福祉協會王志元 振興醫院賴薇合 中山醫學大學紀玆宙 成功大學張哲豪 高雄醫學大學蔡宜蓉
合計	7	

課程內容說明

一、全民健保急性後期整合照護計畫說明

1. 第二階段 PAC 之計畫架構及內容
2. 第二階段 PAC 與職能治療相關的事項

二、高齡衰弱急性後期居家職能治療

1. 高齡衰弱之定義、臨床症狀、功能表徵、和照護實證。
2. 高齡衰弱之功能及職能評估
3. 高齡衰弱之多面向介入(活動與參與、復原性介入、安全防護及延緩失能、環境與輔具、照顧技巧指導等)。

三、心臟衰竭急性後期居家職能治療

1. 心臟衰竭之定義、臨床症狀、功能表徵、和照護實證。
2. 心臟衰竭之功能及職能評估
3. 心臟衰竭之多面向介入(活動與參與、復原性介入、安全防護及延緩失能、環境與輔具、照顧技巧指導等)。

四、脆弱性骨折急性後期居家職能治療

1. 脆弱性骨折之定義、臨床症狀、功能表徵、和照護實證。
2. 脆弱性骨折之功能及職能評估
3. 脆弱性骨折之多面向介入(活動與參與、復原性介入、安全防護及延緩失能、環境與輔具、照顧技巧指導等)。

五、創傷性神經損傷(含腦中風)急性後期居家職能治療

1. 創傷性神經損傷(含腦中風)之定義、臨床症狀、功能表徵、和照護實證。
2. 創傷性神經損傷(含腦中風)之功能及職能評估
3. 創傷性神經損傷(含腦中風)之多面向介入(活動與參與、復原性介入、安全防護及延緩失能、環境與輔具、照顧技巧指導等)。

六、燒燙傷急性後期居家職能治療

1. 燒燙傷之定義、臨床症狀、功能表徵、和照護實證。
2. 燒燙傷之功能及職能評估
3. 燒燙傷之多面向介入(活動與參與、復原性介入、安全防護及延緩失能、環境與輔具、照顧技巧指導等)。

七、居家資源連結(長期照顧、輔具、環境改造、職業重建等)

1. 居家情境所需之資源概況
2. 職能治療師在服務整合的角色