

副本

收文日期	文日期	期歸檔編號
3128	104 10. 19	1530

# 衛生福利部中央健康保險署 公告

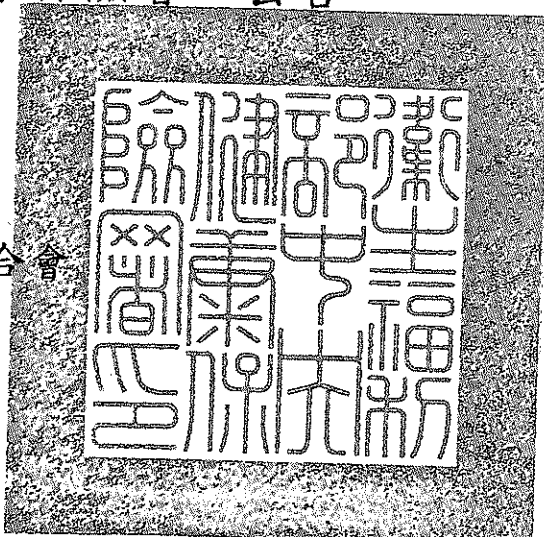
台北市安和路一段29號9樓

受文者：中華民國醫師公會全國聯合會

發文日期：中華民國104年10月16日

發文字號：健保醫字第1040034024號

附件：如主旨

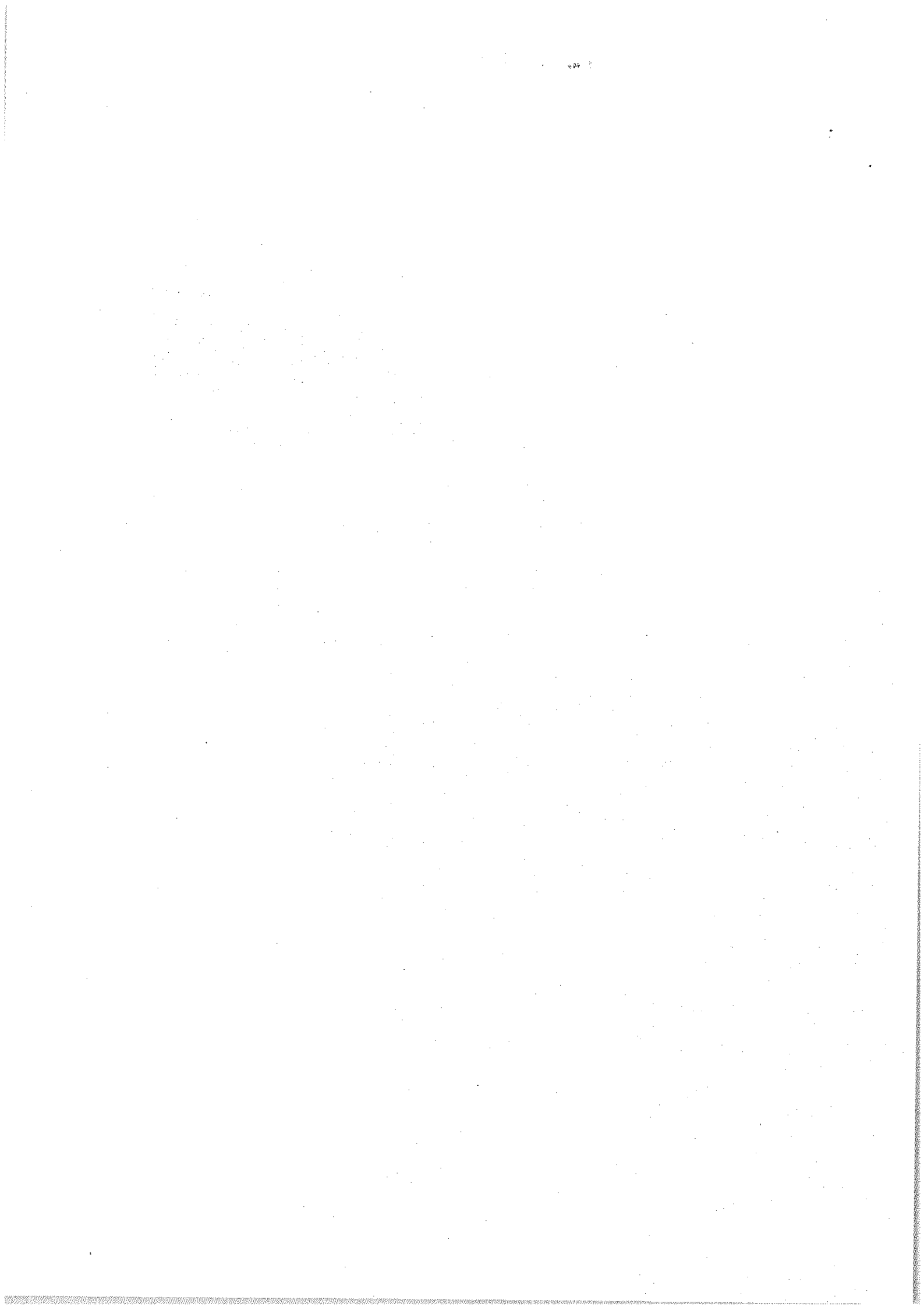


主旨：公告修訂「全民健康保險一般居家照護、精神社區復健申請書附表網路上傳檔案格式，主診斷代碼由5碼擴充為9碼」，如附件，並自105年1月1日起適用。

副本：中華民國醫師公會全國聯合會、中華民國護理師護士公會全國聯合會、台灣醫院協會、台灣護理學會、臺灣精神醫學會、台北市電腦商業同業公會、本署各分區業務組、本署醫審及藥材組、本署資訊組、本署醫務管理組(均含附件)

衛生福利部中央  
健康保險署投對章(2)

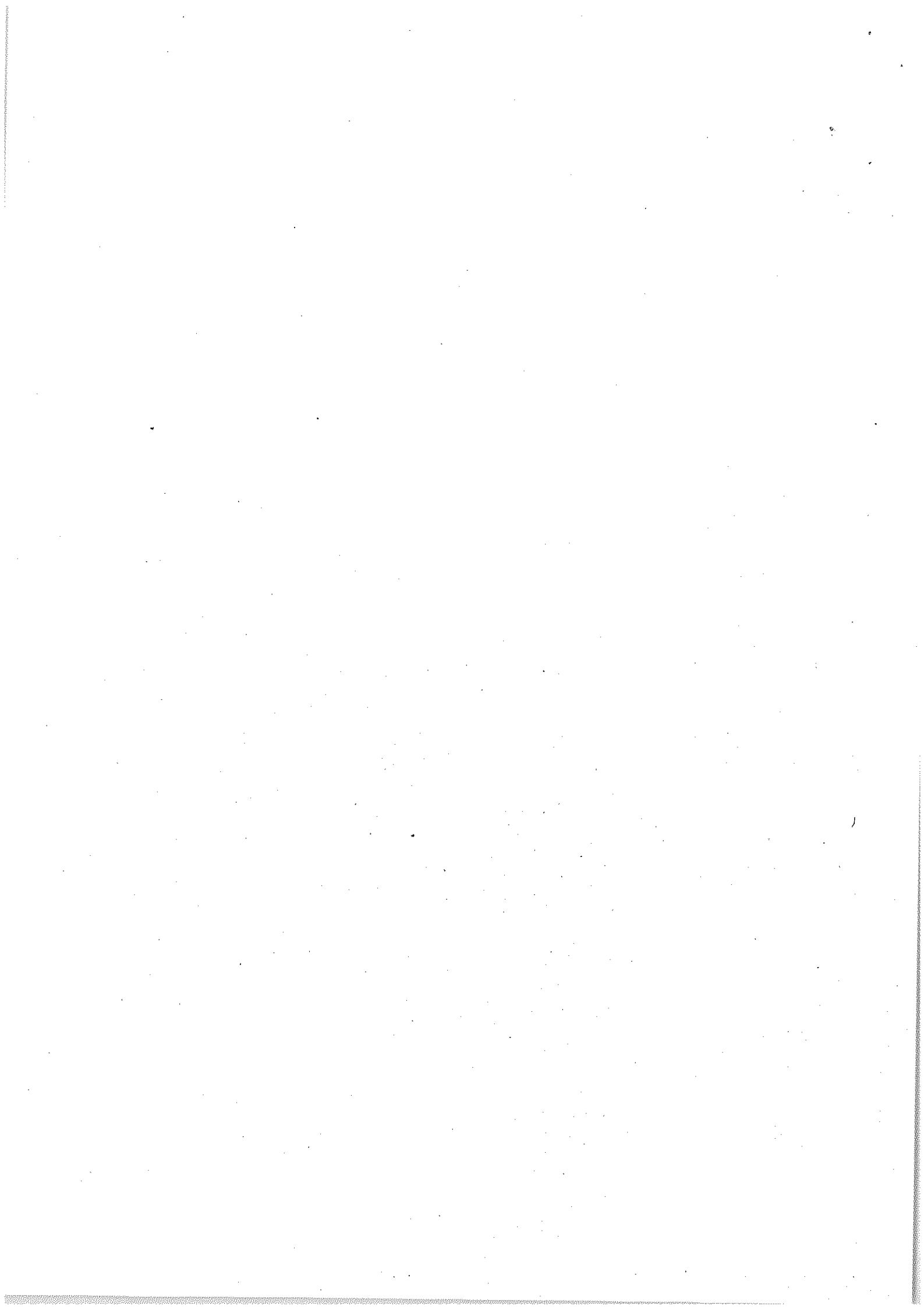
## 署長黃三桂



申報內容	一般居家照護資料檔					
系統代號	QB3	系統名稱	個案管理子系統(一般居家照護)			
命名規則	檔名命名原則醫院代號為與健保署簽約之十碼代號，日期為中式 YYYYMMDD，時間為 HHMISS，用以辨別同醫院所每日多次申請的案件，TXT 應為英文大寫。如醫院 921123 日當天，上午 10:30:10 第一次申請，檔名為 HC-0401180014-0921123-103010.TXT					
序號	中文欄位	資料型別	長度	起始位置	迄末位位置	說明
1	資料格式	C	1	1	1	醫院申報固定為 2
2	分局別	C	1	3	3	向所在分局申請 1-台北分局、2-北區分局、3-中區分局、4-南區分局、5-高屏分局、6-東區分局
3	醫事機構代碼	C	10	5	14	
4	身分證號	C	10	16	25	文數字
5	出生日期	D	8	27	34	輸入格式為西元年 YYYYMMDD
6	醫療院所申請日期	D	8	36	43	輸入格式為西元年 YYYYMMDD
7	申請個案類別	C	1	45	45	1-申請收案、2-申請收案複核、3-申請延長照護、4-申請延長照護複核
8	醫療院所收案日期	D	8	47	54	輸入格式為西元年 YYYYMMDD
9	核定起日	D	8	56	63	輸入格式為西元年 YYYYMMDD
10	核定迄日	D	8	65	72	輸入格式為西元年 YYYYMMDD
11	姓名	C	20	74	93	六個全形中英文字
12	性別	C	1	95	95	1-男、2-女
13	電話	C	15	97	111	文數字
14	連絡住址	C	80	113	192	文數字
15	收案來源	C	1	194	194	1-住院個案、2-非住院個案、3-護理之家收住個案、4-安養、養護機構個案
16	收案機構名稱	C	20	196	215	
17	主診斷代碼	C	9	217	225	國際疾病分類號
18	次診斷代碼一	C	9	227	235	國際疾病分類號
19	次診斷代碼二	C	9	237	245	國際疾病分類號
20	次診斷代碼三	C	9	247	255	國際疾病分類號

21	次診斷代碼四	C	9	257	265	國際疾病分類號
22	意識狀態	C	1	267	267	1.清醒警覺 2.躁動 3.人時地混淆 4.瞻妄 5.木僵 6.植物人狀態 7.昏迷 8.其他
23	意識狀態_其他	C	20	269	288	
24	昏迷指數_E	C	1	290	290	數字
25	昏迷指數_M	C	1	292	292	數字
26	昏迷指數_V	C	1	294	294	數字
27	情緒狀態	C	1	296	296	1.平穩 2.憂鬱 3.焦慮 4.無法評估
28	理解	C	1	298	298	1.是 2.否
29	表達	C	1	300	300	1.語言 2.肢體表達 3.溝通輔具 4. 否
30	呼吸	C	1	302	302	1.自行呼吸 2.使用氧氣 3.氣切差 管 4.使用呼吸器 5.其他
31	呼吸--其他	C	20	304	323	呼吸為'5'時，才可輸入
32	進食	C	1	325	325	1.自行進食 2.協助進食 3.鼻胃管 4.靜脈注射 5.其它
33	進食--其他	C	20	327	346	進食為'5'時，才可輸入
34	排泄	C	1	348	348	1.自行排泄 2.需協助排泄 3.大小 便失禁 4.存留導尿管 5.腸造口 6.其它
35	排泄--其他	C	20	350	369	排泄為'6'時，才可輸入
36	皮膚	C	1	371	371	1.完整 2.破損
37	皮膚破損數目	C	1	373	373	皮膚為'2'時，才可輸入
38	皮膚破損最嚴重部位	C	8	375	382	皮膚為'2'時，才可輸入
39	皮膚破損大小	C	10	384	393	皮膚為'2'時，才可輸入
40	皮膚破損等級	C	1	395	395	皮膚為'2'時，才可輸入
41	柯氏量表	C	1	397	397	不可為負號。
42	巴氏量表總分	C	3	399	401	巴氏量表總分為下面 10 個欄位之 總和。
43	進食評估	C	2	403	404	不可為負號。
44	移位評估	C	2	406	407	不可為負號。
45	個人衛生評估	C	2	409	410	不可為負號。
46	如廁評估	C	2	412	413	不可為負號。
47	洗澡評估	C	2	415	416	不可為負號。
48	走路評估	C	2	418	419	不可為負號。

49	上下樓梯評估	C	2	421	422	不可為負號。
50	脫穿衣襪評估	C	2	424	425	不可為負號。
51	大便控制	C	2	427	428	不可為負號。
52	小便控制	C	2	430	431	不可為負號。
53	肌力上肢左	C	1	433	433	不可為負號。
54	肌力上肢右	C	1	435	435	不可為負號。
55	肌立下肢左	C	1	437	437	不可為負號。
56	肌力下肢右	C	1	439	439	不可為負號。
57	備註	C	100	441	540	
58	更換導尿管	C	1	542	542	Y-有 N-無
59	更換導尿管頻率	C	2	544	545	每月更換次數
60	尿管護理	C	1	547	547	Y-有 N-無
61	更換胃管	C	1	549	549	Y-有 N-無
62	更換胃管頻率	C	2	551	552	每月更換次數
63	調理進食	C	1	554	554	Y-有 N-無
64	更換氣切管	C	1	556	556	Y-有 N-無
65	更換氣切管頻率	C	2	558	559	每月更換次數
66	抽痰	C	1	561	561	Y-有 N-無
67	換藥	C	1	563	563	Y-有 N-無
68	換藥頻率	C	2	565	566	
69	活動計劃	C	1	568	568	Y-有 N-無
70	肢體活動	C	1	570	570	Y-有 N-無
71	健康問題變化	C	1	572	572	Y-有 N-無
72	家庭安全設備	C	1	574	574	Y-有 N-無
73	護理計劃其他	C	30	576	605	
74	核定註記	C	1	607	607	1-同意備查 2-不符收件條件，不同意 3-資料填寫不全，請補正 4-其他
75	核定日期	D	8	609	616	備註:欄位請用冒號:區隔



申報內容	精神社區復健 資料檔	每筆長度	Segment B: 2180bytes
系統代號	QB6	系統名稱	個案管理子系統(精神社區復健)
命名規則	分區別(1)+醫事機構代號(10)+申請日期 yyymmdd(7)+流水號(2)+ 'PSY' .txt 如: 13501200000097123001PSY.txt		

序號	英文欄位	中文欄位	長度	起始位置	迄末位置	屬性	備註
1	BRANCH_CODE	分區別	1	1	1	必填	1:台北業務組 2:北區業務組 3:中區業務組 4:南區業務組 5:高屏業務組 6:東區業務組
2	HOSP_ID	醫事機構代碼	10	2	11	必填	
3	ID	身分證號	10	12	21	必填	
4	BIRTHDAY	出生日期	8	22	29	必填	西元年(YYYMMDD)
5	TRAN_IN_TYPE	轉介類別	1	30	30	必填	1.社區復健中心 2.康復之家(全日) 3.康復之家(夜間、週末) 4.居家治療
6	CASE_DATE	收案日期	8	31	38	必填	西元年(YYYMMDD)
7	NAME	姓名	12	39	50	必填	
8	GENDER	性別	1	51	51	必填	1.男 2.女
9	INFORM_ADDR	通訊住址	80	52	131	必填	
10	ICD9CM_CODE	主診斷代碼	9	132	140	必填	
11	ICD9CM_CODE1	次診斷代碼一	9	141	149		
12	ICD9CM_CODE2	次診斷代碼二	9	150	158		
13	ICD9CM_CODE3	次診斷代碼三	9	159	167		
14	ICD9CM_CODE4	次診斷代碼四	9	168	176		

申報內容	精神社區復健 資料檔	每筆長度	Segment B: 2180bytes		
系統代號	QB6	系統名稱	個案管理子系統(精神社區復健)		
命名規則	分區別(1)+醫事機構代號(10)+申請日期 yyymmdd(7)+流水號(2)+ 'PSY' .txt 如: 13501200000097123001PSY.txt				

15	TRAN_OUT_HOSP_ID	轉出醫事機構代碼	10	177	186	必填	
16	TRAN_OUT_DATE	轉出日期	8	187	194	必填	西元年(YYYYMMDD)
17	PAT_SOURCE	病患來源	2	195	196	必填	<ol style="list-style-type: none"> <li>1. 本院、所門診初診</li> <li>2. 本院、所門診複診</li> <li>3. 本院急性病房</li> <li>4. 本院慢性病房</li> <li>5. 本院日間留院</li> <li>6. 本院其他科室</li> <li>7. 其他醫事機構</li> <li>8. 社會福利機構</li> <li>9. 公共衛生機構</li> <li>10. 心理輔導機構</li> <li>11. 收容機構</li> <li>12. 病人自行提出</li> <li>13. 家屬提出申請</li> <li>14. 其他</li> </ol>
18	PRSN_ID	醫事人員身分證號	10	197	206		
19	PRSN_NAME	醫事人員姓名	12	207	218		
20	CASE_KIND	案件類別	1	219	219	必填	<ol style="list-style-type: none"> <li>1. 申請收案</li> <li>2. 申請復核</li> <li>3. 申請延長照護</li> </ol>
21	MARRY_STATUS	婚姻狀況	1	220	220		<ol style="list-style-type: none"> <li>1. 已婚 2. 未婚 3. 離婚</li> <li>4. 分居 5. 鰥寡 6. 再婚</li> <li>7. 同居 X. 不詳</li> </ol>
22	EDU_LEVEL	教育程度	1	221	221		<ol style="list-style-type: none"> <li>0. 不識字 1. 國小 2. 國中 3. 高中 4. 大專 5. 大學 6. 研究所以上 X. 不詳</li> </ol>
23	WORK_MARK	就業狀況註記	1	222	222		<ol style="list-style-type: none"> <li>0. 就業中 1. 主婦 2. 學生 3. 從未就業 4. 失業</li> </ol>



申報內容	精神社區復健 資料檔	每筆長度	Segment B: 2180bytes		
系統代號	QB6	系統名稱	個案管理子系統(精神社區復健)		
命名規則	分區別(1)+醫事機構代號(10)+申請日期 yyymmdd(7)+流水號(2)+ 'PSY' .txt 如: 1350120000097123001PSY.txt				

						5.服役 6.退休 X.不詳
24	CONTACT_USER	聯絡人	10	223	232	
25	REL	關係	10	233	242	
26	TEL	電話	15	243	257	
27	CONTACT_ADDR	連絡地址	80	258	337	
28	FIRST_AGE	首次發病年齡	3	338	340	
29	APPL_NUM	次數	2	341	342	
30	IN_DATE	入院日期	8	343	350	西元年(YYYYYMDD)
31	OUT_DATE	出院日期	8	351	358	西元年(YYYYYMDD)
32	HEART_MARK	心血管疾病註記	1	359	359	N.否 Y.是 X.不詳
33	HEAD_MARK	腦血管疾病註記	1	360	360	N.否 Y.是 X.不詳
34	EPILEPSY_MARK	癲癇註記	1	361	361	N.否 Y.是 X.不詳
35	NPB_MARK	結核病註記	1	362	362	N.否 Y.是 X.不詳
36	VENEREAL_MARK	性病註記	1	363	363	N.否 Y.是 X.不詳
37	SKIN_MARK	皮膚病註記	1	364	364	N.否 Y.是 X.不詳
38	NPM_MARK	糖尿病註記	1	365	365	N.否 Y.是 X.不詳
39	HEPATITIS_MARK	肝炎註記	1	366	366	N.否 Y.是 X.不詳
40	ILL_OTHER	其他疾病	300	367	666	
41	HALLUC_MARK	幻聽註記	1	667	667	N.否 Y.是 X.不詳
42	DELUSION_MARK	妄想註記	1	668	668	N.否 Y.是 X.不詳
43	MELANCHOLIC_MARK	憂鬱註記	1	669	669	N.否 Y.是 X.不詳
44	SUICIDE_MARK	自傷行為註記	1	670	670	N.否 Y.是 X.不詳
45	ATTACK_MARK	攻擊行為註記	1	671	671	N.否 Y.是 X.不詳
46	DESTROY_MARK	嚴重破壞行為註記	1	672	672	N.否 Y.是 X.不詳
47	OFFENSE_MARK	危害公眾行為註記	1	673	673	N.否 Y.是 X.不詳
48	INFRINGE_MARK	性侵害註記	1	674	674	N.否 Y.是 X.不詳
49	OTH	其他	300	675	974	
50	VOUCH_DESC	摘要說明	300	975	1274	
51	DIAG_MARK	就診註記	1	1275	1275	1.規則 2.不規則 X.不詳
52	DRUG_CURE_MARK	藥物治療註記	1	1276	1276	1.完全拒服,經勸服無效

申報內容	精神社區復健 資料檔	每筆長度	Segment B: 2180bytes		
系統代號	QB6	系統名稱	個案管理子系統(精神社區復健)		
命名規則	分區別(1)+醫事機構代號(10)+ 申請日期 yyymmdd(7)+流水號(2)+ 'PSY' .txt 如: 13501200000097123001PSY.txt				

						2. 拒服, 但經勸服可改善 3. 不規則或為儲蓄服藥, 但經提醒後可改善 4. 能自動且規則的持續服藥 X. 不詳
53	MEDICINE_HIS	藥物史 (其他)	300	1277	1576	
54	DRUG_EFF_MARK	藥物副作用註記	1	1577	1577	0. 無 1. 有, 但不影響日常生活及活動 2. 有, 影響日常生活及活動
55	SMOKE_MARK	抽菸註記	1	1578	1578	N. 否 Y. 是 X. 不詳
56	DRINK_MARK	喝酒註記	1	1579	1579	N. 否 Y. 是 X. 不詳
57	DRUG_MISUSE_MARK	藥物濫用註記	1	1580	1580	N. 否 Y. 是 X. 不詳
58	RECEIVE_REASON	收案或延長照護理由	1000	1581	2580	
59	RECOVER_TARG	復健目標	1000	2581	3580	