

檔 號：

保存年限：

臺中市政府衛生局 函

地址：42053臺中市豐原區中興路136號

承辦人：施淑芬

電話：25265394-3371

傳真：25263401

電子信箱：hbtcm00243@taichung.gov.tw

受文者：臺中市大臺中醫師公會

發文日期：中華民國103年10月28日

發文字號：中市衛保字第1030114847號

速別：普通件

密等及解密條件或保密期限：

附件：(0114847A00_ATTCH1.xls)

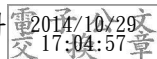
主旨：惠請轉知會員踴躍轉介符合資格個案到有提供癌症篩檢醫院接受檢查，請查照。

說明：

- 一、依據衛福部國民健康署最新統計資料顯示：臺灣每5分40秒就有一人罹癌！每12分21秒就有一人因癌症死亡！臺灣癌症發生率為全世界第23名、死亡率是全世界第10名！太慢發現絕對是個重要因子！早期發現、早期治療，存活率可高達80%以上。
- 二、感謝貴會長期在社區維護民眾健康努力不懈，為落實民眾確實接受癌症篩檢，本局期待透過社區各領域族群參與癌症篩檢及轉介，藉此讓民眾盡早接受癌症篩檢服務。
- 三、請轉知會員運用本局印製之轉介單，轉介符合篩檢資格之民眾到四癌篩檢服務醫院，接受四癌篩檢。
- 四、檢附四癌篩檢醫院名單供參。

正本：各公會

副本：本局保健科



裝

訂

線

103年臺中市四癌篩檢醫院名單

項次	醫院名稱	電話	地址
1	國軍臺中總醫院	2393-4191#525609	411台中市太平區中山路2段348號
2	李綜合醫療社團法人大甲李綜合醫院	2686-2288#2105	43748台中市大甲區八德街2號
3	台新醫院	2213-9966#608	401台中市東區振興路441號
4	清泉醫院	2560-5600#2903	42854台中市大雅區雅潭路四段80號
5	衛生福利部臺中醫院	2229-4411#6243	40345台中市西區三民路一段199號
6	衛生福利部豐原醫院	2527-1180#2149	420台中市豐原區安康路100號
7	臺中榮民總醫院	2359-2525#3815	407台中市西屯區台灣大道四段1650號
8	林新醫療社團法人林新醫院	2258-6688#1213	408台中市南屯區惠中路三段36號
9	光田醫療社團法人光田綜合醫院	2662-5111#2564	43303台中市沙鹿區沙田路117號
10	童綜合醫療社團法人童綜合醫院	2658-1919#58291	435台中市梧棲區台灣大道八段699號
11	佛教慈濟醫療財團法人台中慈濟醫院	3606-0666#3768	427台中市潭子區豐興路一段66、88號
12	仁愛醫療社團法人大里仁愛醫院	2481-9900#1971	41265台中市大里區東榮路483號
13	中山醫學大學附設醫院	2473-9595#34962	40201台中市南區建國北路一段110號
14	中國醫藥大學附設醫院	2205-2121#2163	40447台中市北區育德路2號
15	澄清綜合醫院	2463-2000#66291	400台中市中區平等街139號
16	澄清綜合醫院中港分院	2463-2000#55161	40764台中市中港路三段118號